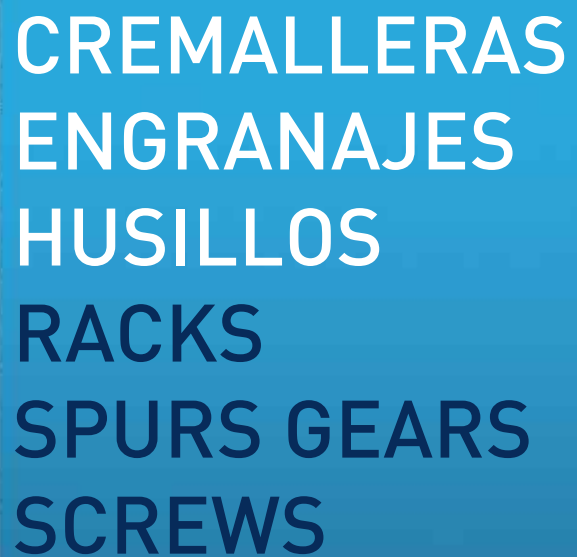
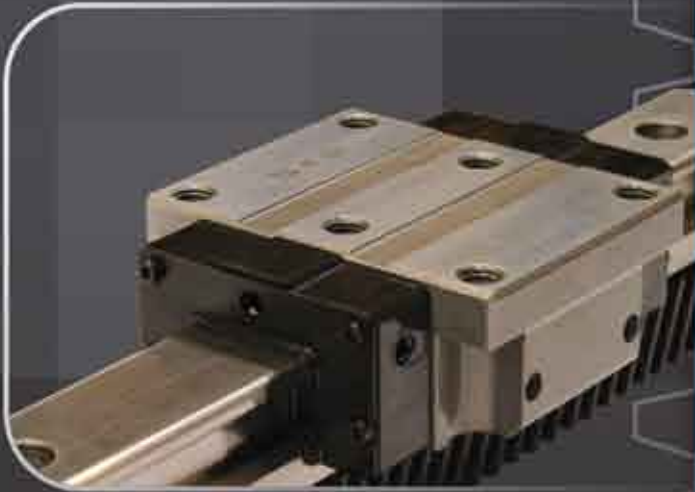
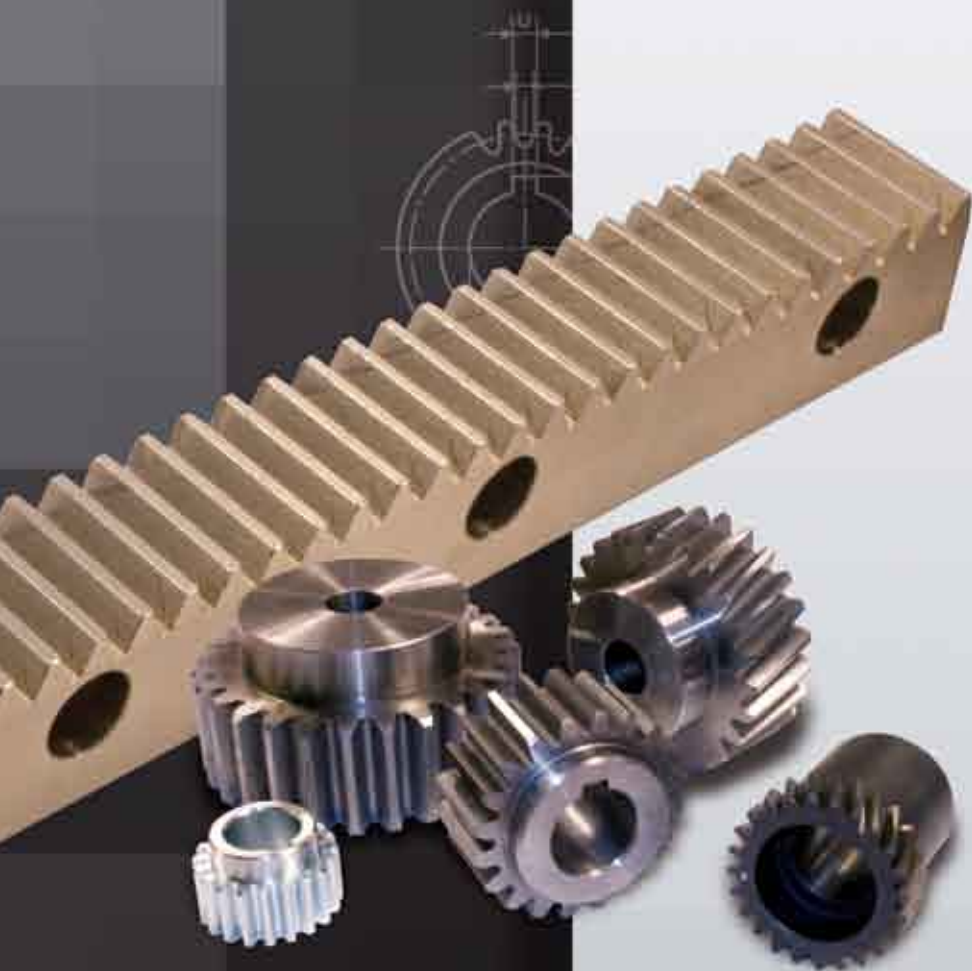


The logo for TKD, consisting of the letters 'TKD' in a bold, blue, sans-serif font, with a thin red horizontal line underneath the letters.A list of mechanical products in white, uppercase, sans-serif font, positioned on a blue background. The items are: CREMALLERAS, ENGRANAJES, HUSILLOS, RACKS, SPURS GEARS, and SCREWS. The text is partially overlaid by a large, detailed image of a brass gear rack at the bottom right of the page.

CREMALLERAS  
ENGRANAJES  
HUSILLOS  
RACKS  
SPURS GEARS  
SCREWS





# PRESENTACIÓN

**SOLUCIONES INDUSTRIALES TECNOMECA** nace como resultado de la fusión de dos empresas, **TECNOMECA, S.A.** y **KIDELAN, S.L.**, que a finales de 2006 deciden unir sus fuerzas e integrarse en **DEXIS**, la red de negocio técnico del grupo internacional **DESCOURS & CABAUD**, líder europeo en el sector de la distribución profesional.

## TECNOMECA S.A.

Es una compañía con más de 30 años de experiencia y especializada en el movimiento lineal cuya principal línea de negocio es la distribución de rodamientos de las marcas líderes en el mercado.

## KIDELAN S.L.

Es una empresa con una trayectoria de más de quince años como especialista en la comercialización y fabricación de elementos de transmisión, tanto productos estándares como desarrollos de bajo plano.

Esta unión nos permite ofrecer una gama muy completa de productos para las siguientes áreas de negocio:

- Movimiento lineal
- Transmisión mecánica
- Rotación
- Perfiles de aluminio
- Coronas y accionamientos

Contamos con un cualificado equipo humano y unas modernas instalaciones equipadas con taller de manipulación y montaje de guías y módulos lineales, tecnología propia para la fabricación de elementos de transmisión y los últimos avances en sistemas de almacenaje.

Sabemos que la innovación es la clave de la competitividad, por ello, realizamos un trabajo constante de investigación y desarrollo de nuevos productos con alto valor técnico.

# INTRODUCTION

**TECNOMECA-KIDELAN**, located in the Basque country of Spain, is a leading company in the field of international distribution of industrial sophisticated products. The company was founded in 2006 and is the result of a strategically merger of two companies, who decided to combine their strenghts:

## TECNOMECA S.A.

For more than 30 years Tecnomeca SA with its experience and competence has been one of worlwide's leading suppliers of linear technology, precision bearings, machine tools components, slewing bearings, aluminium profiles/systems, precision balls and components for various industrial applications.

## KIDELAN S.L.

Kidelan, S.L. was founded in 1996 and is a specialist in the field of mechanical transmission and components. All items can be offered as standard or after customers drawing and specifications.

The comprehensive product range, the individual service and the consistent quality of our products are the basis for a long-term and trusted relationship between our customers, employees and suppliers.

**TECNOMECA-KIDELAN** is primarily concerned with achieving the requirements and expectations of its customers. Our corporate goal is to provide our worldwide customers products and services of the highest quality and competitive market conditions.

Customer orientation, individual consultation and common conception are the basis for a successful implementation of our customers' wishes.

A good product is one part, to offer it economically, to deliver it fast and in any quantity is the other one. Therefore we supply not only with the demand for quality, but above all with the demand for consequent economic efficiency.

The factors quality, efficiency and flexibility will play a more and more important role in future. That we already meet these demands today is our customers profite.

The high quality level of **TECNOMECA-KIDELAN** products is confirmed by the ranking as an A-supplier by our customers. We are certified according to **DIN EN ISO 9001:2000**. The efficiency of our quality assurance is proven by stipulated periodical internal audits.

In this catalogue you will find the primary delivery program. Please do not hesitate to contact us for further informations. We are glad to help you.

## CREMALLERAS

Debido a una dilatada experiencia en el campo de los componentes de transmisión de potencia, les ofrecemos cremalleras y engranajes de precisión.

El uso de aleaciones de acero seleccionados y rigurosos procesos de control nos permiten suministrar cremalleras y engranajes a sectores tecnológicamente avanzados.

Nuestro departamento técnico le puede asistir estudiando su aplicación y seleccionando el módulo adecuado, dureza de material y nivel de precisión necesario.

Nuestro objetivo es proveerle cremalleras y engranajes que transmiten potencia suavemente, silenciosamente y durabilidad a un precio económico.

## SISTEMAS INTEGRADOS DE TRANSMISIÓN DE POTENCIA

Tecnomeca-Kidelan suministra conjuntos completos de reductores, cremalleras y engranajes con un acople seguro y modular para el montaje.

El funcionamiento silencioso y preciso de estos conjuntos está garantizado por:

- Los dientes rectificadas en los reductores con una precisión clase 4/5 según norma ISO.
- Cremalleras y engranajes con los dientes rectificadas mejorando la uniformidad y suavidad de la traslación y reduce el desgaste.

## FUNCIONAMIENTO SILENCIOSO

El funcionamiento especialmente silencioso está asegurado por:

- Corrección del perfil en la cresta del diente.
- Exactitud del tallado.
- Dispersión mínima entre la línea primitiva y la cara de referencia.
- Alta precisión de posicionamiento.

## INTERCAMBIABILIDAD

Las cremalleras TKD son intercambiables y empalmables por su preciso paralelismo entre la línea primitiva y la cara de apoyo así como la calidad del tallado.

## DUREZA DE VIDA Y ROBUSTEZ

Las cremalleras están fabricados con aceros seleccionados siendo los más habituales: C45 K, 42CrMo4V, 16MnCr5. Proveedores de acero previamente seleccionados bajo criterios de alta calidad.

## PRECIO Y PLAZO DE ENTREGA

Gracias a una producción estandarizada ofrecemos las cremalleras a un precio muy competitivo, siendo el plazo de entrega muy corto al disponer de un amplio stock.

## RACKS

Due to our extensive experience in the field of components for transmission, we are able to offer you racks and gears in high precision quality.

The use of selected alloy steel and rigorous processes of control allows us to supply racks and gears to technologically advanced sectors.

Our technical department gladly support you in order to study your application and selecting the appropriate module, hardness of the material and level of precision.

Our goal is to provide racks and gears which transmit the power smoothly, quietly, durability and above all under a competitive price.

## INTEGRATED SYSTEMS FOR POWER TRANSMISSION

TECNOMECA-KIDELAN provides complete sets of gearboxes, racks and gears with a modular and secure coupling of assembly.

The quiet and accurate operation of these sets is guaranteed by:

- Ground gearbox teeth with a precision of class 4/5 according to ISO.
- Racks and gears with rectified teeth in order to improve the uniformity and smoothness of the translation and to reduce the correspondence wear.

## QUIET OPERATION

The especially quiet operation is ensured by:

- Correction of the profile on the crest of the tooth.
- Accuracy of carving.
- Minimum dispersion between the primitive line and face of reference.
- High-precision positioning.

## INTERCHANGEABILITY

Due to his accurate parallelism between the primitive line and mounting face but also because of the quality of carving our racks are interchangeable and appropriated for continues mounting.

## DURATION OF LIFE AND ROBUSTNESS

Our racks are made by selected and most common steels: C45 K, 42CrMo4V, 16MnCr5.

All our suppliers are selected under high stipulated quality criteria's.

## PRICE AND DELIVERY TIME

Thanks to our standardized production and generous stock we are able to offer our racks with a very competitive price and short delivery time.

# CODIFICACIÓN CODIFICATION

## CREMALLERAS RACKS

- 1** CR Cremallera Dentado Recto [Racks with Straight Teeth](#)  
CH Cremallera Dentado Helicoidal [Racks with Helical Teeth](#)
- 2** N Normalizado Estándar Clase 9 e 27 [Standard Rack, Toothing quality 9e27](#)  
Material: C45K - F114  
P Precisión Clase 8 e 27 [Toothing quality 8 e 27](#)  
Material: 42 CrMo<sub>4</sub>V [Quenched & Tempered](#)  
R Rectificada Clase 6 h 25 [Toothing quality 6h25](#)  
Material: 16 MnCr<sub>5</sub> Cementación [Case-hardened](#)  
C 45 K Dientes Templados por Inducción [by Induction-Hardened Teeth](#)
- 3** I Dientes Templado Inducción [Induction-Hardened Teeth](#)  
C Cementación [Case-Hardened Teeth](#)
- 4** Modulo [Module](#)



- 5** A Sin Taladros de Fijación [Without Bores](#)  
B Con Taladros de Fijación [With Bores](#)  
C Con Taladros de Fijación S/Plano Cliente [With Bores Accordingly to Customer Drawing](#)
- 6** Longitud [Length \(mm\)](#)
- 7** R Cremallera Redonda [Round Racks](#)  
INOX Cremallera Inoxidable [Stainless Steel Racks](#)  
Ny Cremallera Nylon-6 [Synthetic Racks](#)

## CREMALLERA PARA DESPLAZAMIENTO LINEAL RACKS FOR LINEAR OPERATION

- 1 **GC** Guía Cremallera **Rack Guide**
- 2 **R** Cremallera Dentado Recto **Rack with Straight Teeth**
- 2 **H** Cremallera Dentado Helicoidal **Rack with Helical Teeth**
- 3 **Grado de precisión Precision**
- P Guía Rectificado con Dentado Acabado Clase 8 e 27 **Ground Rack with Tooth Quality 8e27**
- R Guía Rectificado con Dentado Rectificado Clase 6 h 25 **Ground Rack with Tooth Quality 6h25**



- 4 **Modulo Module**
- 5 **A** Sin Taladros de Fijación **Without Bores**
- 5 **B** Con Taladros de Fijación **With Bores**
- 5 **C** Con Taladros de Fijación S/Plano Cliente **With Bores Accordingly to Customer Drawing**
- 6 **Longitud Length (mm)**

# CREMALLERA DE PRECISIÓN MONTAJE INTEGRADO A GUÍA LINEAL PRECISION RACKS FOR INTERGRATED MOUNTING

## 1 Cremallera Integrada **Integrated Racks**

2 **R** Dentado Recto **Straight Teeth**

**H** Dentado Helicoidal **Helical Teeth**

## 3 Grado de precisión **Grade of precision**

**P** Precisión Clase 8 e 27 **Precision Grade 8 e 27**  
Material: 42 CrMo<sub>4</sub>V Tratado a 100/110 Kg/m<sup>2</sup> **Treaty by 100/110 Kg/m<sup>2</sup>**

**R** Precisión Clase 6 e 25 **Precision Grade 6 e 25**  
Material: C 45 K Dientes Templados por Inducción **Induction Hardened Teeth**

4 **I** Dientes Templado Inducción **Induction Hardened Teeth**

## 5 Modulo **Module**

**C** **I** **R** **P** **I** **3** **B** / **500** - **90°**

6 **B** Con Taladros de Fijación **With Bores**

**C** Con Taladros de Fijación S/Plano Cliente **With Bores Accordingly to Customer Drawing**

## 7 Longitud **Length (mm)**

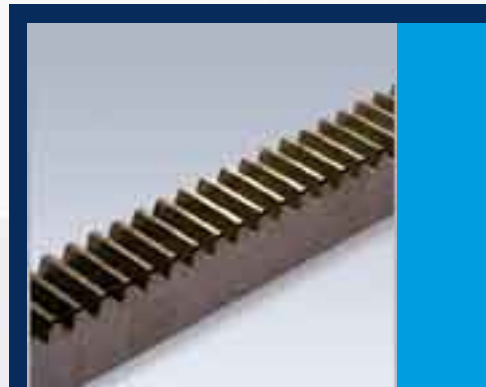
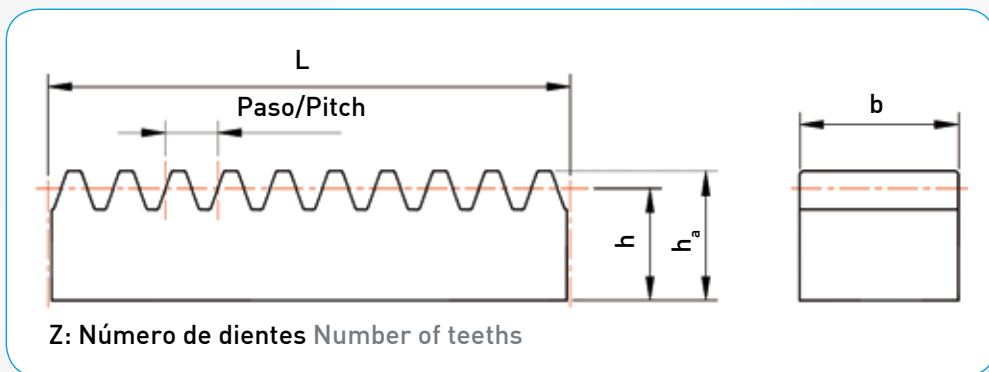
8 **90°** Fijación a 90° **Fixing at 90°**

**180°** Fijación a 180° **Fixing at 180°**



# CREMALLERAS NORMALIZADAS

## STANDARDIZED RACKS



Referencia Reference	Modulo Module	Paso Pitch	b	h <sub>a</sub>	h	/MAX.
CRN 1/10 A	1	3,14	10	10	9	4000
CRN 1/15 A	1	3,14	15	15	14	2000
CRN 1,5/15 A	1,5	4,71	15	15	13,5	4000
CRN 1,5/17 A	1,5	4,71	17	17	15,5	2000
CRN 2 A	2	6,28	20	20	18	4000
CRN 2,5 A	2,5	7,85	25	25	22,5	4000
CRN 3 A	3	9,42	30	30	27	4000
CRN 4/30 A	4	12,56	40	30	26	4000
CRN 4/40 A	4	12,56	40	40	36	2000
CRN 5/40 A	5	15,70	50	40	35	4000
CRN 5/50 A	5	15,70	50	50	45	2000
CRN 6/40 A	6	18,84	60	40	34	4000
CRN 6/60 A	6	18,84	60	60	54	2000
CRN 8/60 A	8	25,13	80	60	52	2000
CRN 8/80 A	8	25,13	80	80	72	2000
CRN 10/80 A	10	31,41	100	80	70	2000
CRN 10/100 A	10	31,41	100	100	90	2000

- Dentado: Recto
- Ángulo de Presión: 20°
- Material: C 45 K
- Precisión del Dentado: 9 e 27

- Teeth: Straight
- Pressure angle: 20°
- Material: C 45 K
- Toothing quality: 9 e 27

Longitud de suministro: Según necesidad cliente

Fabricación de cremalleras hasta modulo 25

Si requiere temple por inducción: Añadir sufijo "I". Ejemplo de pedido: CRNI 4/30 A 2750

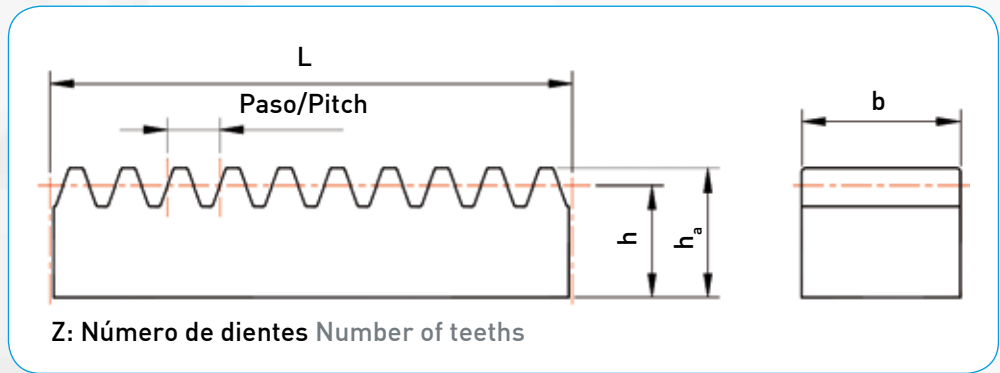
Length accordingly to customer requirements

Manufacture possibilities up to module 25

In case of induction treatment please add the suffix "I", eg: CRNI4/30A2750

# CREMALLERAS NORMALIZADAS PARA MONTAJE CONTINUADO

## STANDARDIZED RACKS FOR CONTINUOUS MOUNTING



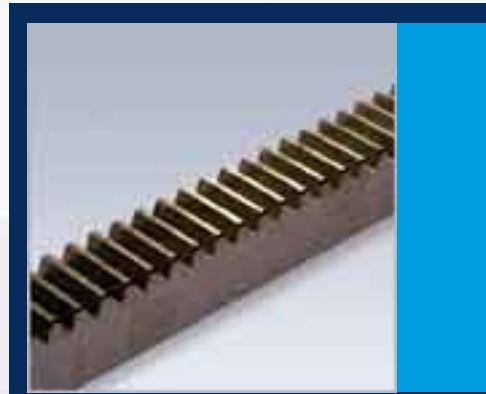
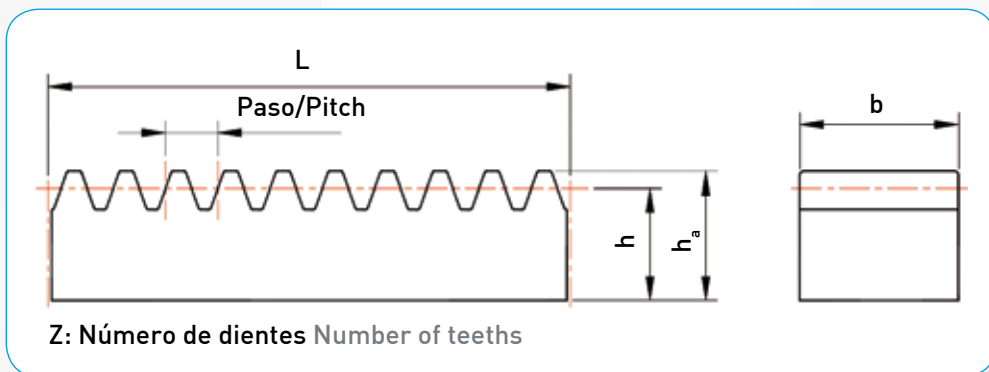
- Dentado: Recto
- Ángulo de Presión: 20°
- Material: C 45 K
- Precisión del Dentado: 9 e 27
- Cremalleras intercambiables y empalmables

- Teeth: Straight
- Pressure angle: 20°
- Material: C 45 K
- Toothing quality: 9 e 27
- Racks are interchangeable and appropriated for continues mounting

Referencia Reference	Modulo Module	Paso Pitch	b	$h_a$	h	L	Z
CRN 1 A 250	1	3,14	15	15	14	251,32	80
CRN 1 A 500	1	3,14	15	15	14	502,65	160
CRN 1 A 1000	1	3,14	15	15	14	1005,31	320
CRN 1,5 A 250	1.5	4,71	17	17	15,5	254,46	54
CRN 1,5 A 500	1.5	4,71	17	17	15,5	508,93	108
CRN 1,5 A 1000	1.5	4,71	17	17	15,5	1017,87	216
CRN 1,5 A 2000	1.5	4,71	17	17	15,5	1997,90	424
CRN 2 A 500	2	6,28	20	20	18	502,65	80
CRN 2 A 1000	2	6,28	20	20	18	1005,31	160
CRN 2 A 2000	2	6,28	20	20	18	2010,62	320
CRN 2,5 A 500	2,5	7,85	25	25	22,5	502,65	64
CRN 2,5 A 1000	2,5	7,85	25	25	22,5	1005,31	128
CRN 2,5 A 2000	2,5	7,85	25	25	22,5	2010,61	256
CRN 3 A 500	3	9,42	30	30	27	508,94	54
CRN 3 A 1000	3	9,42	30	30	27	1017,88	108
CRN 3 A 2000	3	9,42	30	30	27	2035,75	216
CRN 4 A 500	4	12,56	40	40	36	502,65	40
CRN 4 A 1000	4	12,56	40	40	36	1005,31	80
CRN 4 A 2000	4	12,56	40	40	36	2010,62	160
CRN 5 A 500	5	15,70	50	40	35	502,65	32
CRN 5 A 1000	5	15,70	50	40	35	1005,31	64
CRN 5 A 2000	5	15,70	50	40	35	2010,62	128
CRN 5/50 A 500	5	15,70	50	50	45	502,65	32
CRN 5/50 A 1000	5	15,70	50	50	45	1005,31	64
CRN 5/50 A 2000	5	15,70	50	50	45	2010,62	128

# CREMALLERAS NORMALIZADAS PARA MONTAJE CONTINUADO

## STANDARDIZED RACKS FOR CONTINUOUS MOUNTING



Referencia Reference	Modulo Module	Paso Pitch	b	h <sub>a</sub>	h	L	Z
CRN 6 A 500	6	18,84	60	50	44	508,94	27
CRN 6 A 1000	6	18,84	60	50	44	1017,88	54
CRN 6 A 2000	6	18,84	60	50	44	2035,75	108
CRN 6/60 A 500	6	18,84	60	60	54	508,94	27
CRN 6/60 A 1000	6	18,84	60	60	54	1017,88	54
CRN 6/60 A 2000	6	18,84	60	60	54	2035,75	108
CRN 8/60 A 500	8	25,13	80	60	52	502,65	20
CRN 8/60 A 1000	8	25,13	80	60	52	1005,31	40
CRN 8/60 A 2000	8	25,13	80	60	52	2010,62	80
CRN 8 A 500	8	25,13	80	80	72	502,65	20
CRN 8 A 1000	8	25,13	80	80	72	1005,31	40
CRN 8 A 2000	8	25,13	80	80	72	2010,62	80
CRN 10 A 500	10	31,41	100	80	70	502,65	16
CRN 10 A 1000	10	31,41	100	80	70	1005,31	32
CRN 10 A 2000	10	31,41	100	80	70	2010,62	64
CRN 10/100 A 500	10	31,41	100	100	90	502,65	16
CRN 10/100 A 1000	10	31,41	100	100	90	1005,31	32
CRN 10/100 A 2000	10	31,41	100	100	90	2010,62	64

- Dentado: Recto
- Ángulo de Presión: 20°
- Material: C 45 K
- Precisión del Dentado: 9 e 27
- Cremalleras intercambiables y empalmables

- Teeth: Straight
- Pressure angle: 20°
- Material: C 45 K
- Toothing quality: 9 e 27
- Racks are interchangeable and appropriated for continues mounting

Longitud de suministro: Según necesidad cliente

Fabricación de cremalleras hasta modulo 25

Si requiere temple por inducción: Añadir sufijo "I"

Ejemplo de pedido: CRN 6/60 A 1000, CRN I 6/60 A 1000 (Dientes tratados por inducción)

Length accordingly to customer requirements

Manufacture possibilities up to module 25

In case of induction treatment please add the suffix "I"

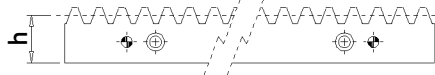
Eg: CRN 6/60 A 1000, CRN I 6/60 A 1000 (Induction treatment Teeths)

# CREMALLERAS NORMALIZADAS PARA MONTAJE CONTINUADO CON TALADROS DE FIJACION

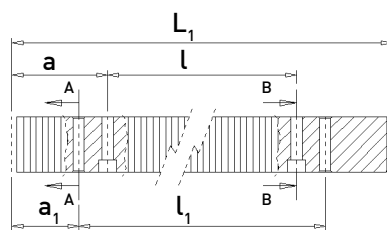
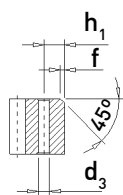
## STANDARDIZED RACKS FOR CONTINUOUS MOUNTING AND WITH FIXING DRILLS



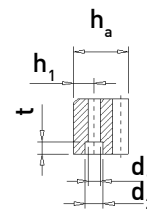
Z: Número de dientes  
Number of teeth



A-A



B-B



- Dentado: Recto
- Ángulo de Presión: 20°
- Material: C 45 K
- Precisión del Dentado: 9 e 27
- Cremalleras intercambiables y empalmables

- Teeth: Straight
- Pressure angle: 20°
- Material: C 45 K
- Toothing quality: 9 e 27
- Racks are interchangeable and appropriated for continous mounting

Referencia Reference	Modulo Module	L <sub>1</sub>	Z	b	h <sub>a</sub>	h	a	l	h <sub>1</sub>	d <sub>1</sub>	d <sub>2</sub>	f	t	a <sub>1</sub>	l <sub>1</sub>	d <sub>3</sub>
CRN 1 B 250	1	251.32	80	15	15	14	31.41	62.83	6	4.5	8	1	4.5	15.7	219.92	3.7
CRN 1 B 500	1	502.65	160	15	15	14	31.41	62.83	6	4.5	8	1	4.5	15.7	471.25	3.7
CRN 1 B 1000	1	1005.31	320	15	15	14	31.41	62.83	6	4.5	8	1	4.5	15.7	973.90	3.7
CRN 1,5 B 250	1.5	254.46	54	17	17	15.5	31.80	63.61	7	6	9.5	1.5	7	15.9	222.66	4.7
CRN 1,5 B 500	1.5	508.93	108	17	17	15.5	31.80	63.61	7	6	9.5	1.5	7	15.9	477.13	4.7
CRN 1,5 B 1000	1.5	1017.87	216	17	17	15.5	31.80	63.61	7	6	9.5	1.5	7	15.9	986.07	4.7
CRN 2 B 500	2	502.65	80	20	20	18	62.83	125.66	8	7	11	2	7	31.3	440,1	5.7
CRN 2 B 1000	2	1005.31	160	20	20	18	62,63	125,66	8	7	11	2	7	31,3	942,7	5,7
CRN 2 B 2000	2	2010,62	320	20	20	18	62,63	125,66	8	7	11	2	7	31,3	1948	5,7
CRN 2,5 B 500	2,5	502.65	64	25	25	22,5	62.83	125.66	8	7	11	2	7	31,3	440,1	5.7
CRN 2,5 B 1000	2,5	1005.31	128	25	25	22,5	62.83	125.66	8	7	11	2	7	31,3	942,7	5.7
CRN 2,5 B 2000	2,5	2010,61	256	25	25	22,5	62.83	125.66	8	7	11	2	7	31,3	1948	5.7
CRN 3 B 500	3	508,94	54	30	30	27	63,62	127,23	9	10	15	2	9	34,4	440,1	7.7
CRN 3 B 1000	3	1017,88	108	30	30	27	63,62	127,23	9	10	15	2	9	34,4	949,1	7.7
CRN 3 B 2000	3	2035,75	216	30	30	27	63,62	127,23	9	10	15	2	9	34,4	1967	7.7
CRN 4 B 500	4	502.65	40	40	40	36	62.83	125.66	12	10	15	3	9	37,5	427,7	7.7
CRN 4 B 1000	4	1005.31	80	40	40	36	62.83	125.66	12	10	15	3	9	37,5	930,3	7.7
CRN 4 B 2000	4	2010,62	160	40	40	36	62.83	125.66	12	10	15	3	9	37,5	1935,6	7.7
CRN 5 B 500	5	502,65	32	50	40	35	62,83	125,66	12	14	20	3	13	30,2	442,3	11.7
CRN 5 B 1000	5	1005,31	64	50	40	35	62,83	125,66	12	14	20	3	13	30,2	945	11,7
CRN 5 B 2000	5	2010,62	128	50	40	35	62,83	125,66	12	14	20	3	13	30,2	1950,3	11,7
CRN 5/50 B 500	5	502,65	32	50	50	45	62,83	125,66	12	14	20	3	13	30,2	442,3	11,7
CRN 5/50 B 1000	5	1005,31	64	50	50	45	62,83	125,66	12	14	20	3	13	30,2	945	11,7
CRN 5/50 B 2000	5	2010,62	128	50	50	45	62,83	125,66	12	14	20	3	13	30,2	1950,3	11,7

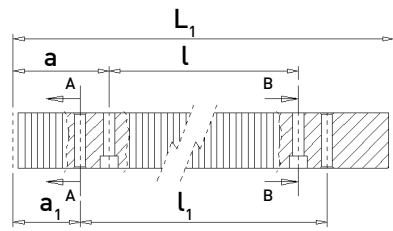
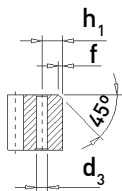
## CREMALLERAS NORMALIZADAS PARA MONTAJE CONTINUADO CON TALADROS DE FIJACIÓN

### STANDARDIZED RACKS FOR CONTINUOUS MOUNTING AND WITH FIXING DRILLS

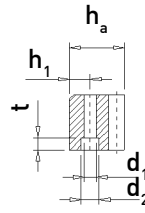
Z: Número de dientes  
Number of teeth



A-A



B-B



Referencia Reference	Modulo Module	L <sub>1</sub>	Z	b	h <sub>a</sub>	h	a	l	h <sub>1</sub>	d <sub>1</sub>	d <sub>2</sub>	f	t	a <sub>1</sub>	l <sub>1</sub>	d <sub>3</sub>
CRN 6 B 500	6	508,94	27	60	50	44	63,62	127,23	16	18	26	3	17	31,4	446,1	15,7
CRN 6 B 1000	6	1017,88	54	60	50	44	63,62	127,23	16	18	26	3	17	31,4	955	15,7
CRN 6 B 2000	6	2035,75	108	60	50	44	63,62	127,23	16	18	26	3	17	31,4	1972,9	15,7
CRN 6/60 B 500	6	508,94	27	60	60	54	63,62	127,23	16	18	26	3	17	31,4	446,1	15,7
CRN 6/60 B 1000	6	1017,88	54	60	60	54	63,62	127,23	16	18	26	3	17	31,4	955	15,7
CRN 6/60 B 2000	6	2035,75	108	60	60	54	63,62	127,23	16	18	26	3	17	31,4	1972,9	15,7
CRN 8/60 B 500	8	502,65	20	80	60	52	62,83	125,66	20	22	33	4	21	26,6	449,4	19,7
CRN 8/60 B 1000	8	1005,31	40	80	60	52	62,83	125,66	20	22	33	4	21	26,6	952	19,7
CRN 8/60 B 2000	8	2010,62	80	80	60	52	62,83	125,66	20	22	33	4	21	26,6	1957,4	19,7
CRN 8 B 500	8	502,65	20	80	80	72	62,83	125,66	25	22	33	4	21	26,6	449,4	19,7
CRN 8 B 1000	8	1005,31	40	80	80	72	62,83	125,66	25	22	33	4	21	26,6	952	19,7
CRN 8 B 2000	8	2010,62	80	80	80	72	62,83	125,66	25	22	33	4	21	26,6	1957,4	19,7
CRN 10 B 500	10	502,65	16	100	80	70	62,83	125,66	25	22	33	4	21	26,6	449,4	19,7
CRN 10 B 1000	10	1005,31	32	100	80	70	62,83	125,66	25	22	33	4	21	26,6	952	19,7
CRN 10 B 2000	10	2010,62	64	100	80	70	62,83	125,66	25	22	33	4	21	26,6	1957,4	19,7
CRN 10/100 B 500	10	502,65	16	100	100	90	62,83	125,66	40	22	33	4	21	26,6	449,4	19,7
CRN 10/100 B 1000	10	1005,31	32	100	100	90	62,83	125,66	40	22	33	4	21	26,6	952	19,7
CRN 10/100 B 2000	10	2010,62	64	100	100	90	62,83	125,66	40	22	33	4	21	26,6	1957,4	19,7

- Dentado: Recto
- Ángulo de Presión: 20°
- Material: C 45 K
- Precisión del Dentado: 9 e 27
- Cremalleras intercambiables y empalmables

- Teeth: Straight
- Pressure angle: 20°
- Material: C 45 K
- Tothing quality: 9 e 27
- Racks are interchangeable and appropriated for continues mounting

Bajo demanda se fabrican cremalleras hasta modulo 25

Si requiere dientes templados por inducción añadir sufijo "I"

Ejemplo de pedido: CRN 6/50 B 1000, CRN I 6/50 B 1000 (Dientes Templados por Inducción)

Cremalleras sin taladros sufijo A: CRN 6 A 1000

Cremalleras con taladros s/plano cliente sufijo C: CRN 6 C 1000

Racks up to module 25 are produced on demand.

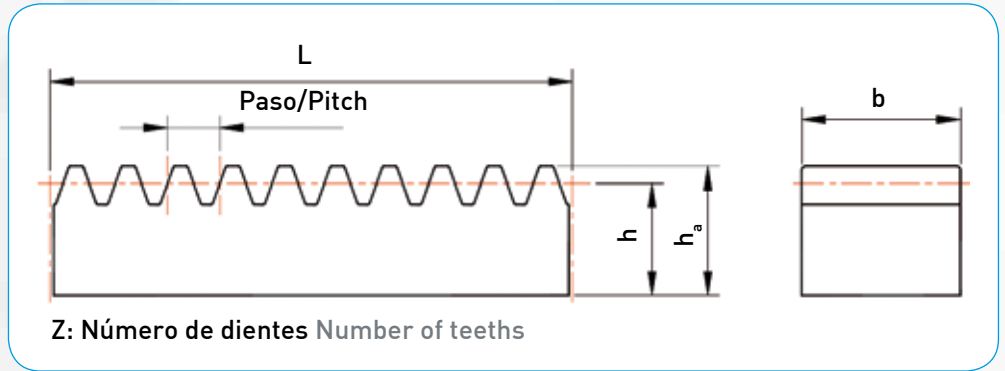
In case of teeth hardened by induction, please add suffix "I". e.g.: CRN 6/50 B 1000, I CRN 6/50 B 1000 (Teeth hardened by induction)

Racks without bores suffix A: CRN 6 A 1000

Racks with bores according to customer drawing suffix C: CRN 6 C 1000

# CREMALLERAS NORMALIZADAS PASO MÉTRICO MONTAJE CONTINUADO

## STANDARDIZED RACKS FOR CONTINUOUS MOUNTING AND WITH METRIC PITCH



- Dentado: Recto
- Ángulo de Presión: 20°
- Material: C 45 K
- Precisión del Dentado: 9 e 27
- Cremalleras intercambiables y empalmables

- Teeth: Straight
- Pressure angle: 20°
- Material: C 45 K
- Toothing quality: 9 e 27
- Racks are interchangeable and appropriated for continous mounting

Referencia Reference	Modulo Module	Paso Pitch	b	$h_a$	h	L	Z
CRN 1,59 A 500	1,5915	5	20	20	18,41	500	100
CRN 1,59 A 1000	1,5915	5	20	20	18,41	1000	200
CRN 1,59 A 2000	1,5915	5	20	20	18,41	2000	400
CRN 1,98 A 500	1,9894	6,25	25	25	23,01	500	80
CRN 1,98 A 1000	1,9894	6,25	25	25	23,01	1000	160
CRN 1,98 A 2000	1,9894	6,25	25	25	23,01	2000	320
CRN 3,18 A 500	3,1831	10	30	30	26,82	500	50
CRN 3,18 A 1000	3,1831	10	30	30	26,82	1000	100
CRN 3,18 A 2000	3,1831	10	30	30	26,82	2000	200
CRN 3,97 A 500	3,9789	12,5	40	40	36,02	500	40
CRN 3,97 A 1000	3,9789	12,5	40	40	36,02	1000	80
CRN 3,97 A 2000	3,9789	12,5	40	40	36,02	2000	160

Si requiere temple por inducción: Añadir sufijo "I"

Ejemplo de pedido: CRN 3,18 A 1000, CRN I 3,18 A 1000 (Dientes tratados por inducción)

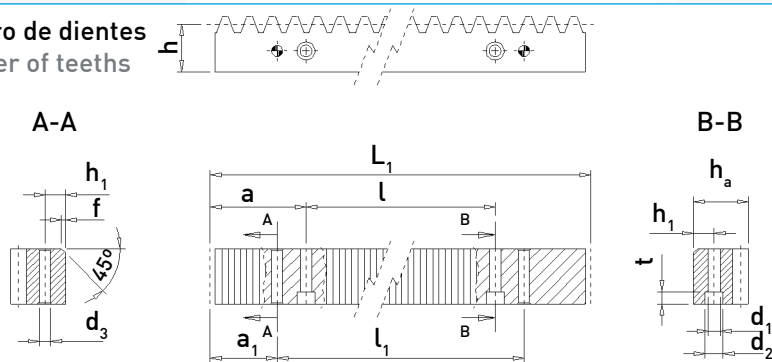
In case of induction treatment please add the suffix "I"

Eg: CRN 3,18 A 1000, CRN I 3,18 A 1000 (Induction treatment Teeths)

## CREMALLERAS NORMALIZADAS PASO MÉTRICO MONTAJE CONTINUADO CON TALADROS DE FIJACIÓN

### STANDARDIZED RACKS FOR CONTINUOUS MOUNTING, METRIC PITCH AND FIXING DRILLS

Z: Número de dientes  
Number of teeth



Referencia Reference	Modulo Module	Paso Pitch	L1	Z	b	h <sub>a</sub>	h	a	l	h <sub>1</sub>	d <sub>1</sub>	d <sub>2</sub>	f	t	a <sub>1</sub>	l <sub>1</sub>	d <sub>3</sub>
CRN 1,59 B 500	1,5915	5	500	100	20	20	18,41	62,5	125	7	7	11	1,5	7	31,7	436,6	5,7
CRN 1,59 B 1000	1,5915	5	1000	200	20	20	18,41	62,5	125	7	7	11	1,5	7	31,7	936,6	5,7
CRN 1,59 B 2000	1,5915	5	2000	400	20	20	18,41	62,5	125	7	7	11	1,5	7	31,7	1936,6	5,7
CRN 1,98 B 500	1,9894	6,25	500	80	25	25	23,01	62,5	125	10	7	11	1,5	7	31,7	436,6	5,7
CRN 1,98 B 1000	1,9894	6,25	1000	160	25	25	23,01	62,5	125	10	7	11	1,5	7	31,7	936,6	5,7
CRN 1,98 B 2000	1,9894	6,25	2000	320	25	25	23,01	62,5	125	10	7	11	1,5	7	31,7	1936,6	5,7
CRN 3,18 B 500	3,1831	10	500	50	30	30	26,82	62,5	125	10	10	15	2	9	31,7	436,6	7,7
CRN 3,18 B 1000	3,1831	10	1000	100	30	30	26,82	62,5	125	10	10	15	2	9	31,7	936,6	7,7
CRN 3,18 B 2000	3,1831	10	2000	200	30	30	26,82	62,5	125	10	10	15	2	9	31,7	1936,6	7,7
CRN 3,97 B 500	3,9789	12,5	500	40	40	40	36,02	62,5	125	12	10	15	3	9	31,7	446,6	7,7
CRN 3,97 B 1000	3,9789	12,5	1000	80	40	40	36,02	62,5	125	12	10	15	3	9	31,7	936,6	7,7
CRN 3,97 B 2000	3,9789	12,5	2000	160	40	40	36,02	62,5	125	12	10	15	3	9	31,7	1936,6	7,7

- Dentado: Recto
- Ángulo de Presión: 20°
- Material: C 45 K
- Precisión del Dentado: 9 e 27
- Cremalleras intercambiables y empalmables

- Teeth: Straight
- Pressure angle: 20°
- Material: C 45 K
- Toothing quality: 9 e 27
- Racks are interchangeable and appropriated for continues mounting

Si requiere temple por inducción: Añadir sufijo "I"

Ejemplo de pedido: CRN 3,18 A 1000, CRN I 3,18 A 1000 (Dientes tratados por inducción)

In case of induction treatment please add the suffix "I"

Eg: CRN 3,18 A 1000, CRN I 3,18 A 1000 (Teeth hardened by induction)

# CREMALLERAS DE PRECISIÓN MONTAJE CONTINUADO CON TALADROS DE FIJACIÓN

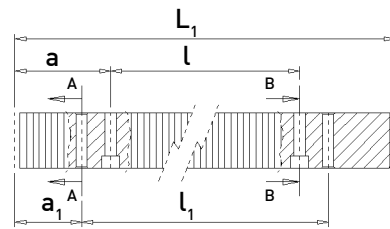
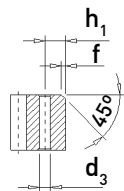
## PRECISION RACKS FOR CONTINUOUS MOUNTING AND WITH FIXING HOLES



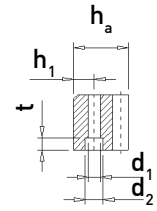
Z: Número de dientes  
Number of teeth



A-A



B-B



- Dentado: Recto
- Ángulo de Presión: 20°
- Material: 42CrMo QT
- Precisión del Dentado: 8 e 27
- Cremalleras intercambiables y empalmables

- Teeth: Straight
- Pressure angle: 20°
- Material: 42CrMo QT
- Toothing quality: 8 e 27
- Racks are interchangeable and appropriated for continues mounting

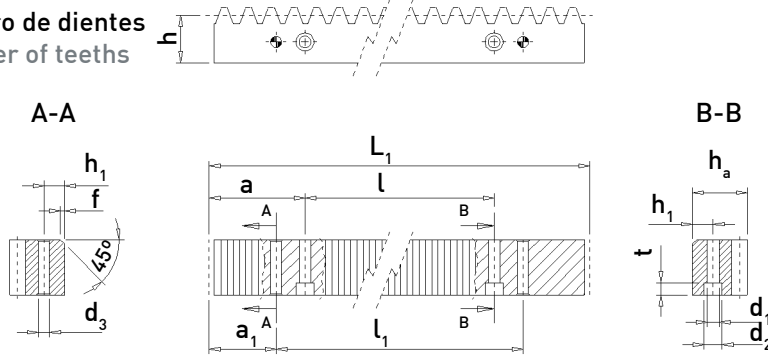
Referencia Reference	Modulo Module	L1	Z	b	ha	h	a	l	h1	d1	d2	f	t	a1	l1	d3
CRP 1 B 250	1	251,32	80	15	15	14	31,41	62,83	6	4,5	8	1	4,5	15,7	219,92	3,7
CRP 1 B 500	1	502,65	160	15	15	14	31,41	62,83	6	4,5	8	1	4,5	15,7	471,25	3,7
CRP 1 B 1000	1	1005,31	320	15	15	14	31,41	62,83	6	4,5	8	1	4,5	15,7	973,90	3,7
CRP 1,5 B 250	1,5	254,46	54	17	17	15,5	31,80	63,61	7	6	9,5	1,5	7	15,9	222,66	4,7
CRP 1,5 B 500	1,5	508,93	108	17	17	15,5	31,80	63,61	7	6	9,5	1,5	7	15,9	477,13	4,7
CRP 1,5 B 1000	1,5	1017,87	216	17	17	15,5	31,80	63,61	7	6	9,5	1,5	7	15,9	986,07	4,7
CRP 2 B 500	2	502,65	80	25	24	22	62,83	125,66	8	7	11	2	7	31,3	440,1	5,7
CRP 2 B 1000	2	1005,31	160	25	24	22	62,83	125,66	8	7	11	2	7	31,3	942,7	5,7
CRP 2 B 1500	2	1507,96	240	25	24	22	62,83	125,66	8	7	11	2	7	31,3	1445,36	5,7
CRP 2,5 B 500	2,5	502,65	64	25	24	21,5	62,83	125,66	8	7	11	2	7	31,3	440,1	5,7
CRP 2,5 B 1000	2,5	1005,31	128	25	24	21,5	62,83	125,66	8	7	11	2	7	31,3	942,7	5,7
CRP 2,5 B 1500	2,5	1507,96	192	25	24	21,5	62,83	125,66	8	7	11	2	7	31,3	1445,36	5,7
CRP 3 B 500	3	508,94	54	30	29	26	62,83	127,23	9	10	15	2	9	34,4	440,1	7,7
CRP 3 B 1000	3	1017,88	108	30	29	26	62,83	127,23	9	10	15	2	9	34,4	949,1	7,7
CRP 3 B 1500	3	1526,81	162	30	29	26	62,83	127,23	9	10	15	2	9	34,4	1458,01	7,7
CRP 4 B 500	4	502,65	40	40	39	35	62,83	125,66	12	10	15	3	9	37,5	427,7	7,7
CRP 4 B 1000	4	1005,31	80	40	39	35	62,83	125,66	12	10	15	3	9	37,5	930,3	7,7
CRP 4 B 1500	4	1507,96	120	40	39	35	62,83	125,66	12	10	15	3	9	37,5	1432,96	7,7
CRP 5 B 500	5	502,65	32	49	39	34	62,83	125,66	12	14	20	3	13	30,2	442,3	11,7
CRP 5 B 1000	5	1005,31	64	49	39	34	62,83	125,66	12	14	20	3	13	30,2	945	11,7
CRP 5 B 1500	5	1507,96	96	49	39	34	62,83	125,66	12	14	20	3	13	30,2	1447,56	11,7
CRP 5/50 B 500	5	502,65	32	49	49	44	62,83	125,66	12	14	20	3	13	30,2	442,3	11,7
CRP 5/50 B 1000	5	1005,31	64	49	49	44	62,83	125,66	12	14	20	3	13	30,2	945	11,7
CRP 5/50 B 1500	5	1507,96	96	49	49	44	62,83	125,66	12	14	20	3	13	30,2	1447,56	11,7



## CREMALLERAS DE PRECISIÓN MONTAJE CONTINUADO CON TALADROS DE FIJACIÓN

### PRECISION RACKS FOR CONTINUOUS MOUNTING AND FIXING HOLES

Z: Número de dientes  
Number of teeth



Referencia Reference	Modulo Module	L1	Z	b	ha	h	a	l	h1	d1	d2	f	t	a1	l1	d3
CRP 6 B 500	6	508,94	27	59	49	43	63,62	127,23	16	18	26	3	17	31,4	446,1	15,7
CRP 6 B 1000	6	1017,88	54	59	49	43	63,62	127,23	16	18	26	3	17	31,4	955	15,7
CRP 6 B 1500	6	1526,81	81	59	49	43	63,62	127,23	16	18	26	3	17	31,4	1464,01	15,7
CRP 6/60 B 500	6	508,94	27	59	59	53	63,62	127,23	16	18	26	3	17	31,4	446,1	15,7
CRP 6/60 B 1000	6	1017,88	54	59	59	53	63,62	127,23	16	18	26	3	17	31,4	955	15,7
CRP 6/60 B 1500	6	1526,81	81	59	59	53	63,62	127,23	16	18	26	3	17	31,4	1464,01	15,7
CRP 8/60 B 500	8	502,65	20	79	59	51	62,83	125,66	20	22	33	4	21	26,6	449,4	19,7
CRP 8/60 B 1000	8	1005,31	40	79	59	51	62,83	125,66	20	22	33	4	21	26,6	952	19,7
CRP 8/60 B 1500	8	1507,96	60	79	59	51	62,83	125,66	20	22	33	4	21	26,6	1454,76	19,7
CRP 8 B 500	8	502,65	20	79	79	71	62,83	125,66	25	22	33	4	21	26,6	449,4	19,7
CRP 8 B 1000	8	1005,31	40	79	79	71	62,83	125,66	25	22	33	4	21	26,6	952	19,7
CRP 8 B 1500	8	1507,96	60	79	79	71	62,83	125,66	25	22	33	4	21	26,6	1454,76	19,7
CRP 10 B 500	10	502,65	16	99	79	69	62,83	125,66	25	22	33	4	21	26,6	449,4	19,7
CRP 10 B 1000	10	1005,31	32	99	79	69	62,83	125,66	25	22	33	4	21	26,6	952	19,7
CRP 10 B 1500	10	1507,96	48	99	79	69	62,83	125,66	25	22	33	4	21	26,6	1454,76	19,7
CRP 10/100 B 500	10	502,65	16	99	99	89	62,83	125,66	40	22	33	4	21	26,6	449,4	19,7
CRP 10/100 B 1000	10	1005,31	32	99	99	89	62,83	125,66	40	22	33	4	21	26,6	952	19,7
CRP 10/100 B 1500	10	1507,96	48	99	99	89	62,83	125,66	40	22	33	4	21	26,6	1454,76	19,7

- Dentado: Recto
- Ángulo de Presión: 20°
- Material: 42CrMo QT
- Precisión del Dentado: 8 e 27
- Cremalleras intercambiables y empalmables

- Teeth: Straight
- Pressure angle: 20°
- Material: 42CrMo QT
- Tothing quality: 8 e 27
- Racks are interchangeable and appropriated for continues mounting

Las cremalleras tienen las caras rectificadas

Ejemplo de pedido: CRP 5 B 1000

Se pueden suministrar las cremalleras:

A) Sin taladros de fijación: ejemplo de pedido: CRP 5 A 1000

B) Con taladros s/plano cliente: ejemplo de pedido: CRP 5 C 1000

Ground rear and side surface

Ordering example: CRP 5 B 1000

We can provide the racks:

A) Without fixing bores - Order example: CRP 5 A 1000

B) With bores accordingly to customer drawing - Order example: CRP 5 C 1000

# CREMALLERAS RECTIFICADAS DE PRECISIÓN MONTAJE CONTINUADO CON TALADROS DE FIJACIÓN

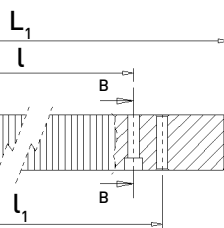
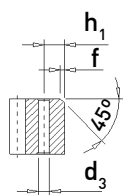
## GROUND PRECISION RACKS FOR CONTINUOUS MOUNTING AND WITH FIXING DRILLS



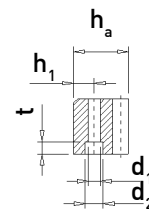
Z: Número de dientes  
Number of teeth



A-A



B-B



- Dentado: Recto
- Ángulo de Presión: 20°
- Material:
  - a) 16MnCr5 (cementado y templado)
  - b) C 45 K (temple por inducción)
- Precisión del Dentado: 6 h 25
- Cremalleras intercambiables y empalmables
- Teeth: Straight
- Pressure angle: 20°
- Material:
  - a) 16MnCr5 (case-hardened and hardened)
  - b) C 45 K (induction hardened)
- Tooth quality: 6 h 25
- Racks are interchangeable and appropriated for continous mounting

Referencia Reference	Modulo Module	L1	Z	b	ha	h	a	l	h1	d1	d2	f	t	a1	l1	d3
CRRC 1 B 250	1	251,32	80	15	15	14	31,41	62,83	6	4,5	8	1	4,5	15,7	219,92	3,7
CRRC 1 B 500	1	502,65	160	15	15	14	31,41	62,83	6	4,5	8	1	4,5	15,7	471,25	3,7
CRRI 1 B 1000	1	1005,31	320	15	15	14	31,41	62,83	6	4,5	8	1	4,5	15,7	973,90	3,7
CRRC 1,5 B 250	1,5	254,46	54	17	17	15,5	31,80	63,61	7	6	9,5	1,5	7	15,9	222,66	4,7
CRRC 1,5 B 500	1,5	508,93	108	17	17	15,5	31,80	63,61	7	6	9,5	1,5	7	15,9	477,13	4,7
CRRI 1,5 B 1000	1,5	1017,87	216	17	17	15,5	31,80	63,61	7	6	9,5	1,5	7	15,9	986,07	4,7
CRRC 2 B 500	2	502,65	80	24	24	22	62,83	125,66	8	7	11	2	7	31,3	440,1	5,7
CRRC 2 B 1000	2	1005,31	160	24	24	22	62,83	125,66	8	7	11	2	7	31,3	942,7	5,7
CRRI 2 B 1500	2	1507,96	240	24	24	22	62,83	125,66	8	7	11	2	7	31,3	1445,36	5,7
CRRC 2,5 B 500	2,5	502,65	64	24	24	21,5	62,83	125,66	8	7	11	2	7	31,3	440,1	5,7
CRRC 2,5 B 1000	2,5	1005,31	128	24	24	21,5	62,83	125,66	8	7	11	2	7	31,3	942,7	5,7
CRRI 2,5 B 1500	2,5	1507,96	192	24	24	21,5	62,83	125,66	8	7	11	2	7	31,3	1445,36	5,7
CRRC 3 B 500	3	508,94	54	29	29	26	63,62	127,23	9	10	15	2	9	34,4	440,1	7,7
CRRC 3 B 1000	3	1017,88	108	29	29	26	63,62	127,23	9	10	15	2	9	34,4	949,1	7,7
CRRI 3 B 1500	3	1526,81	162	29	29	26	63,62	127,23	9	10	15	2	9	34,4	1458,01	7,7
CRRC 4 B 500	4	502,65	40	39	39	35	62,83	125,66	12	10	15	3	9	37,5	427,7	7,7
CRRC 4 B 1000	4	1005,31	80	39	39	35	62,83	125,66	12	10	15	3	9	37,5	930,3	7,7
CRRI 4 B 1500	4	1507,96	120	39	39	35	62,83	125,66	12	10	15	3	9	37,5	1432,96	7,7
CRRI 5 B 500	5	502,65	32	49	39	34	62,83	125,66	12	14	20	3	13	30,2	442,3	11,7
CRRI 5 B 1000	5	1005,31	64	49	39	34	62,83	125,66	12	14	20	3	13	30,2	945	11,7
CRRI 5 B 1500	5	1507,96	96	49	39	34	62,83	125,66	12	14	20	3	13	30,2	1447,56	11,7
CRRI 5/50 B 500	5	502,65	32	49	49	44	62,83	125,66	12	14	20	3	13	30,2	442,3	11,7
CRRI 5/50 B 1000	5	1005,31	64	49	49	44	62,83	125,66	12	14	20	3	13	30,2	945	11,7
CRRI 5/50 B 1500	5	1507,96	96	49	49	44	62,83	125,66	12	14	20	3	13	30,2	1447,56	11,7

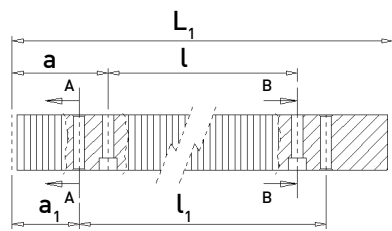
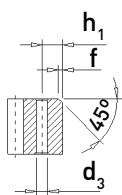
## CREMALLERAS RECTIFICADAS DE PRECISIÓN MONTAJE CONTINUADO CON TALADROS DE FIJACIÓN

### GROUND PRECISION RACKS FOR CONTINUOUS MOUNTING AND WITH FIXING DRILLS

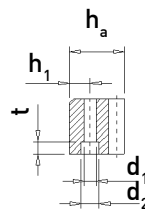
Z: Número de dientes  
Number of teeth



A-A



B-B



Referencia Reference	Modulo Module	L1	Z	b	ha	h	a	l	h1	d1	d2	f	t	a1	l1	d3
CRRI 6 B 500	6	508,94	27	59	49	43	63,62	127,23	16	18	26	3	17	31,4	446,1	15,7
CRRI 6 B 1000	6	1017,88	54	59	49	43	63,62	127,23	16	18	26	3	17	31,4	955	15,7
CRRI 6 B 1500	6	1526,81	81	59	49	43	63,62	127,23	16	18	26	3	17	31,4	1464,01	15,7
CRRI 6/60 B 500	6	508,94	27	59	59	53	63,62	127,23	16	18	26	3	17	31,4	446,1	15,7
CRRI 6/60 B 1000	6	1017,88	54	59	59	53	63,62	127,23	16	18	26	3	17	31,4	955	15,7
CRRI 6/60 B 1500	6	1526,81	81	59	59	53	63,62	127,23	16	18	26	3	17	31,4	1464,01	15,7
CRRI 8/60 B 500	8	502,65	20	79	59	51	62,83	125,66	20	22	33	4	21	26,6	449,4	19,7
CRRI 8/60 B 1000	8	1005,31	40	79	59	51	62,83	125,66	20	22	33	4	21	26,6	952	19,7
CRRI 8/60 B 1500	8	1507,96	60	79	59	51	62,83	125,66	20	22	33	4	21	26,6	1454,76	19,7
CRRI 8 B 500	8	502,65	20	79	79	71	62,83	125,66	25	22	33	4	21	26,6	449,4	19,7
CRRI 8 B 1000	8	1005,31	40	79	79	71	62,83	125,66	25	22	33	4	21	26,6	952	19,7
CRRI 8 B 1500	8	1507,96	60	79	79	71	62,83	125,66	25	22	33	4	21	26,6	1454,76	19,7
CRRI 10 B 500	10	502,65	16	99	79	69	62,83	125,66	25	22	33	4	21	26,6	449,4	19,7
CRRI 10 B 1000	10	1005,31	32	99	79	69	62,83	125,66	25	22	33	4	21	26,6	952	19,7
CRRI 10 B 1500	10	1507,96	48	99	79	69	62,83	125,66	25	22	33	4	21	26,6	1454,76	19,7
CRRI 10/100 B 500	10	502,65	16	99	99	89	62,83	125,66	40	22	33	4	21	26,6	449,4	19,7
CRRI 10/100 B 1000	10	1005,31	32	99	99	89	62,83	125,66	40	22	33	4	21	26,6	952	19,7
CRRI 10/100 B 1500	10	1507,96	48	99	99	89	62,83	125,66	40	22	33	4	21	26,6	1454,76	19,7

- Dentado: Recto
- Ángulo de Presión: 20°
- Material:
  - a) 16MnCr5 (cementado y templado)
  - b) C 45 K (temple por inducción)
- Precisión del Dentado: 6 h 25
- Cremalleras intercambiables y empalmables
- Teeth: Straight
- Pressure angle: 20°
- Material:
  - a) 16MnCr5 (case-hardened and hardened)
  - b) C 45 K (induction hardened)
- Tooth quality: 6 h 25
- Racks are interchangeable and appropriated for continues mounting

Cremalleras de precisión: dientes y caras rectificadas

Fabricación estándar con material C45K y dientes templados por inducción (50/55 Hrc) a partir de modulo 5.

Ejemplo de pedido: CRRI 6 B 1000

Possibilidad de fabricación en todos los modulos con material 16MnCr5 y tratamiento de C, T y R.

Dureza en la zona dentada 58/62 Hrc. Ejemplo de pedido: CRRC6 B1000

Se pueden suministrar las cremalleras: A) Sin taladros de fijación: ejemplo de pedido: CRRC 3 A 1000

B) Con taladros s/plano cliente: ejemplo de pedido: CRRC 3 C 1000

Precision racks with ground teeth and side surface

Standard production is in material C45K and teeth hardened by induction are possible from module 5.

Ordering example: CRRI 6 B 1000

Possibility of manufacturing in all modules with material 16MnCr5 and treatment C, T and R.

Hardness in the teeth area 58/62 HRC. Ordering example: CRRC6 B1000

We can provide the racks: A) Without fixing bores - Order example: CRRC 3 A 1000

B) With bores accordingly to customer drawing - Order example: CRRC 3 C 1000

# CREMALLERA DE PRECISIÓN MONTAJE INTEGRADO A GUÍA LINEAL – PASO MÉTRICO

## PRECISION RACKS FOR INTERGRATED MOUNTING TO LINEAR GUIDE – METRIC PITCH

Integradas a 90° Integrated to 90°



- Dentado: Recto
- Paso Métrico 5/10
- Ángulo de Presión: 20°
- Material: 42CrMo QT
- Precisión del Dentado: 8 e 27
- Cremalleras intercambiables y empalmables

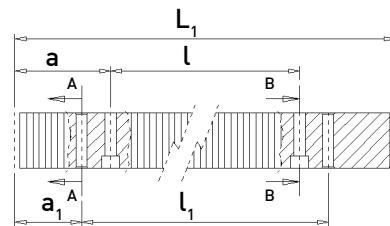
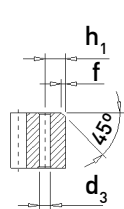
- Teeth: Straight
- Metric Pitch 5/10
- Pressure angle: 20°
- Material: 42CrMo QT
- Toothing quality: 8 e 27
- Racks are interchangeable and appropriated for continues mounting



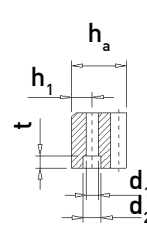
Z: Número de dientes  
Number of teeth



A-A



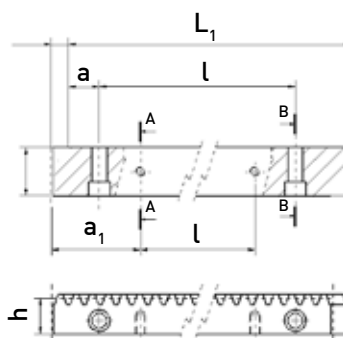
B-B



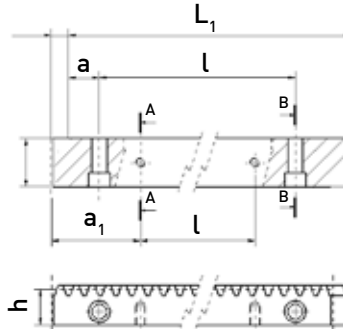
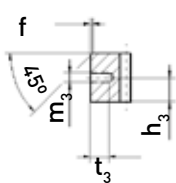
Referencia Reference	Modulo Module	Paso Pitch	L <sub>1</sub>	Z	b	h <sub>a</sub>	h	f	a	L	h <sub>1</sub>	d <sub>1</sub>	d <sub>2</sub>	t	Nº de Agujeros Nº Holes	a <sub>1</sub>	d <sub>3</sub>
CIRP 1.59 B 960-90°	1.59	5	960	144	19	19.5	17.91	1	10	60	7.5	4.5	7.5	5.3	16	30	4.5
CIRP 1.59-24 B 960-90°	1.59	5	960	144	24	24.5	22.91	1	10	60	10	6	9.5	8.5	16	30	6
CIRP 3.18 B 960-90°	3.18	10	960	96	29	29.75	26.57	2	10	60	11.5	7	11	9	16	30	7
CIRP 3.18-39 B 960 90°	3.18	10	960	96	39	39.75	36.57	2	20	80	14	10	15	9	12	40	10

Integradas a 180° Integrated to 180°

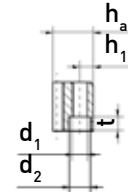
Z: Número de dientes  
Number of teeth



A-A



B-B



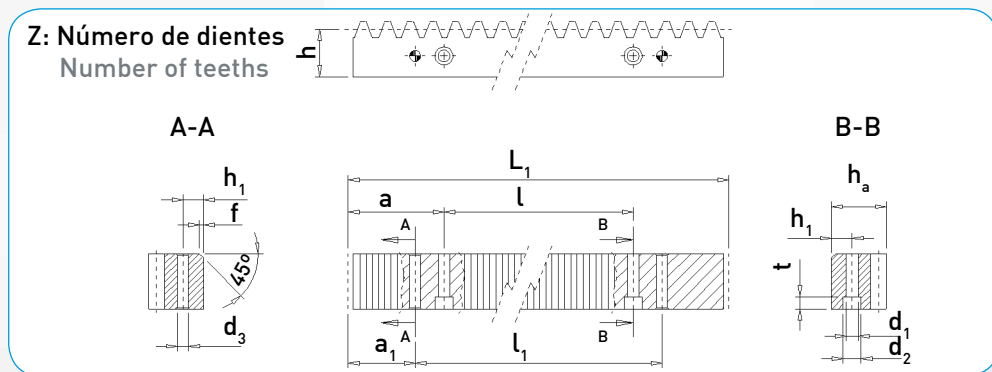
Referencia Reference	Modulo Module	Paso Pitch	L <sub>1</sub>	Z	b	h <sub>a</sub>	H	f	a	L	h <sub>1</sub>	d <sub>1</sub>	d <sub>2</sub>	t	m <sub>3</sub> h <sub>3</sub>	a <sub>1</sub>	t <sub>3</sub>
CIRP 1.59 B 960-180°	1.59	5	960	144	19	19.5	17.91	1	10	60	7.5	5.8	10	6	M4 7,5	30	8
CIRP 1.59-2 B 960-180°	1.59	5	960	144	24	24.5	22.91	1	10	60	10	7	11	7	M5 10	30	11
CIRP 3.18 B 960-90°	3.18	10	960	96	29	29.75	26.57	2	10	60	11.5	10	15	9	M6 11,5	30	13,5
CIRP 3.18-3 B 960 180°	3.18	10	960	96	39	39.75	36.57	2	20	80	14	12	18	12	M8 14	40	16

Para aplicaciones con otros módulos y guías consultar

For applications with other module or racks please get in touch with us

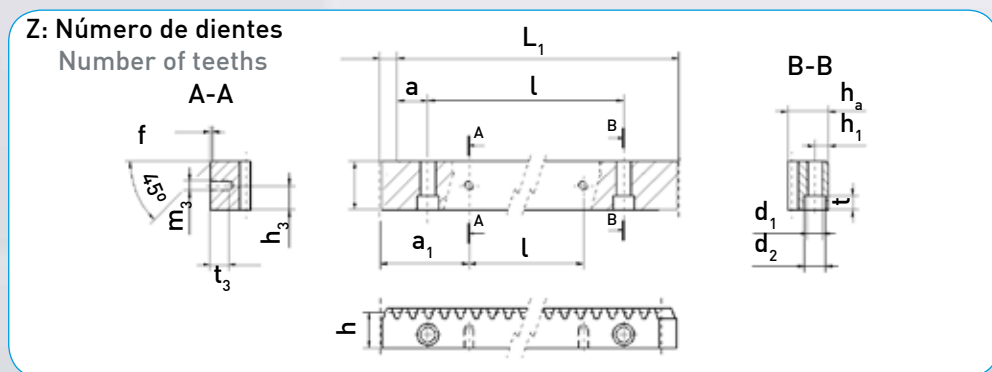
## CREMALLERA RECTIFICADA DE PRECISIÓN MONTAJE INTEGRADO A GUÍA LINEAL – PASO MÉTRICO GROUND PRECISION RACKS FOR INTERGRATED MOUNTING TO LINEAR GUIDE- METRIC PITCH

Integradas a 90° Integrated to 90°



Referencia Reference	Modulo Module	Paso Pitch	L <sub>1</sub>	Z	b	h <sub>a</sub>	h	f	a	L	h <sub>1</sub>	d <sub>1</sub>	d <sub>2</sub>	t	Nº de Agujeros Nº Holes	a <sub>1</sub>	d <sub>3</sub>
CIRRI 1.59 B 960-90°	1.59	5	960	144	19	19.5	17.91	1	10	60	7.5	4.5	7.5	5.3	16	30	4.5
CIRRI 1.59- 24 B 960-90°	1.59	5	960	144	24	24.5	22.91	1	10	60	10	6	9.5	8.5	16	30	6
CIRRI 3.18 B 960-90°	3.18	10	960	96	29	29.75	26.57	2	10	60	11.5	7	11	9	16	30	7
CIRRI 3.18- 39 B 960 90°	3.18	10	960	96	39	39.75	36.57	2	20	80	14	10	15	9	12	40	10

Integradas a 180° Integrated to 180°



Referencia Reference	Modulo Module	Paso Pitch	L <sub>1</sub>	Z	b	h <sub>a</sub>	H	f	a	L	h <sub>1</sub>	d <sub>1</sub>	d <sub>2</sub>	t	m <sub>3</sub> h <sub>3</sub>	a <sub>1</sub>	t <sub>3</sub>
CIRRI 1.59 B 960-180°	1.59	5	960	144	19	19.5	17.91	1	10	60	7.5	5.8	10	6	M4 7,5	30	8
CIRRI 1.59-2 B 960-180°	1.59	5	960	144	24	24.5	22.91	1	10	60	10	7	11	7	M5 10	30	11
CIRRI 3.18 B 960-90°	3.18	10	960	96	29	29.75	26.57	2	10	60	11.5	10	15	9	M6 11,5	30	13,5
CIRRI 3.18-3 B 960 180°	3.18	10	960	96	39	39.75	36.57	2	20	80	14	12	18	12	M8 14	40	16

Para aplicaciones con otros módulos y guías consultar

For applications with other module or racks please get in touch with us

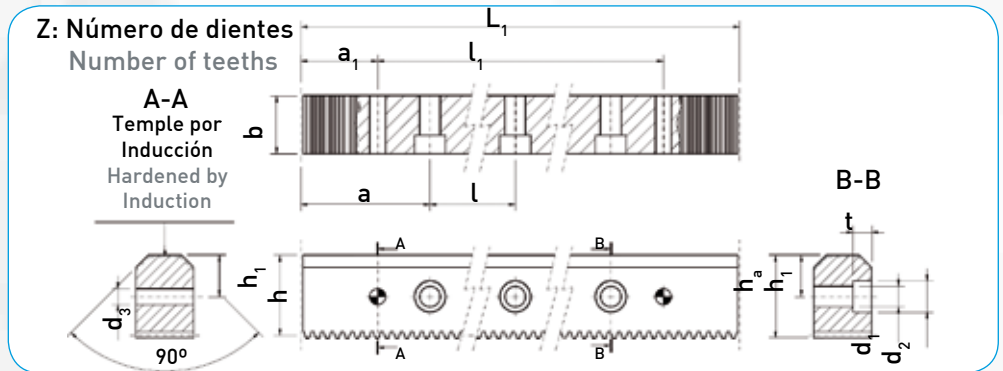


- Dentado: Recto
  - Paso Métrico 5/10
  - Ángulo de Presión: 20°
  - Material: C 45 K Dientes Templados por inducción y rectificadas
  - Precisión del Dentado: 6 h 25
  - Cremalleras intercambiables y empalmables
- Teeth: St raight
  - Metric Pitch 5/10
  - Pressure angle: 20°
  - Material: C 45 K By induction-hardened and Honed teeth
  - Toothing quality: 6 h 25
  - Racks are interchangeable and appropriated for continues mounting



# GUÍAS CREMALLERA DENTADO RECTO MONTAJE CONTINUADO

## RACKS-GUIDE WITH STRAIGHT TEETH AND FOR CONTINUOUS MOUNTING



- Material: C 45 K
- Pista de rodadura: Templada por Inducción 50-52 HRC y rectificada
- Precisión del Dentado:
  - a) 8 e 27
  - b) 6 h 25 (Rectificado)
- Material: C 45 K
- Raceway: Honed and hardened by Induction 50-52 HRC
- Tothing quality:
  - a) 8 e 27
  - b) 6 h 25 (Ground)

Referencia Reference (*)	Modulo Module	Paso Pitch	$L_1$	Z	b	$h_a$	h	a	l	$h_1$	$d_1$	$d_2$	t	$a_1$	$L_1$	$d_3$
GCRP 1.59 B 500	1.5915	5	500	100	28	40	38.41	62.5	125	20	10	15	9	31.7	436.6	7.7
GCRP 1.59 B 1000	1.5915	5	1000	200	28	40	38.41	62.5	125	20	10	15	9	31.7	936.6	7.7
GCRP 3 B 500	3	9.42	508.94	54	28	40	37	63.62	127.23	20	10	15	9	34.4	440.1	7.7
GCRP 3 B 1000	3	9.42	1017.88	108	28	40	37	63.62	127.23	20	10	15	9	34.4	949.1	7.7
GCRP 3.18 B 500	3.1831	10	500	50	35	50	46.81	62.5	125	25	14	20	13	31.7	436.6	7.7
GCRP 3.18 B 1000	3.1831	10	1000	100	35	50	46.81	62.5	125	25	14	20	13	31.7	936.6	7.7
GCRP 4 B 500	4	12.56	502.65	40	35	50	46	62.8	125.66	25	14	20	13	37.5	427.7	7.7
GCRP 4 B 1000	4	12.56	1005.31	80	35	50	46	62.8	125.66	25	14	20	13	37.5	930.3	7.7
GCRP 3.97 B 500	3.9789	12.50	500	40	50	60	56.02	62.5	125	30	18	26	17	31.7	436.6	11.7
GCRP 3.97 B 1000	3.9789	12.50	1000	80	50	60	56.02	62.5	125	30	18	26	17	31.7	936.6	11.7
GCRP 5 B 500	5	15.70	502.65	32	50	60	55	62.83	125.66	30	18	26	17	30.2	442.3	11.7
GCRP 5 B 1000	5	15.70	1005.31	64	50	60	55	62.83	125.66	30	18	26	17	30.2	945	11.7

### (\*) Referencias

Precisión Dentado:

a) 8 e 27: GCRP, ejemplo de referencia: GCRP 5 B 500

b) 6 h 25 (Rectificado): GRRP, ejemplo de referencia: GRRP 5 B 500

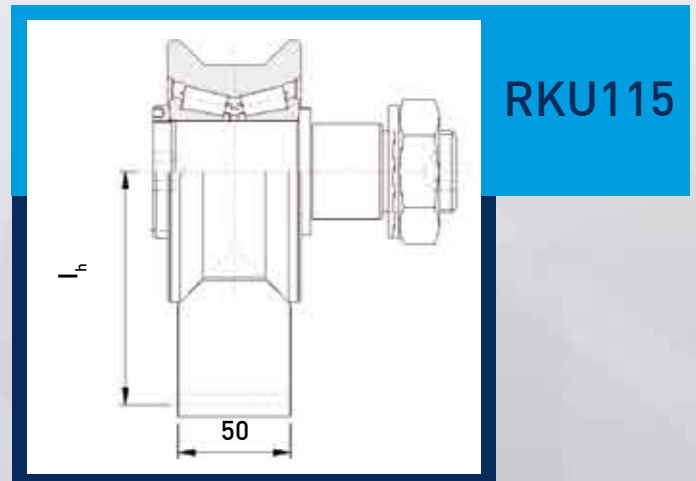
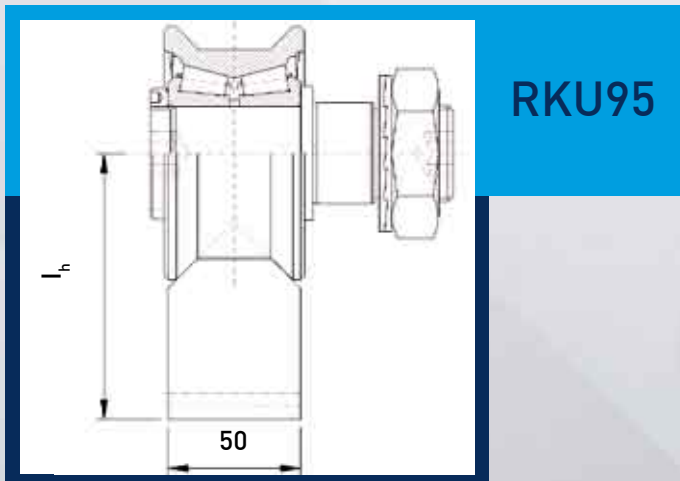
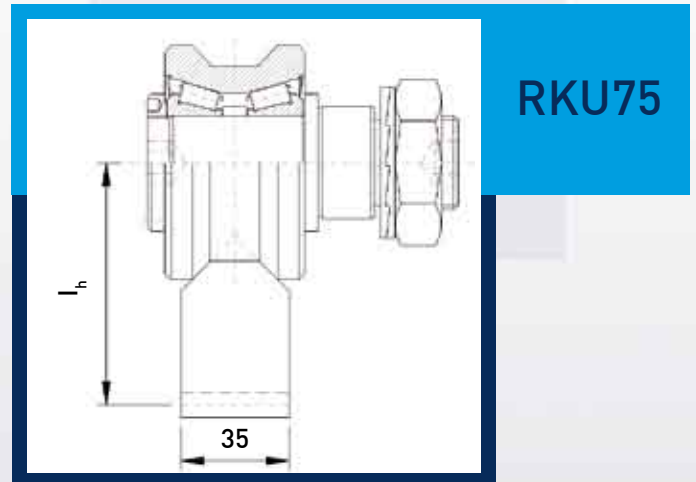
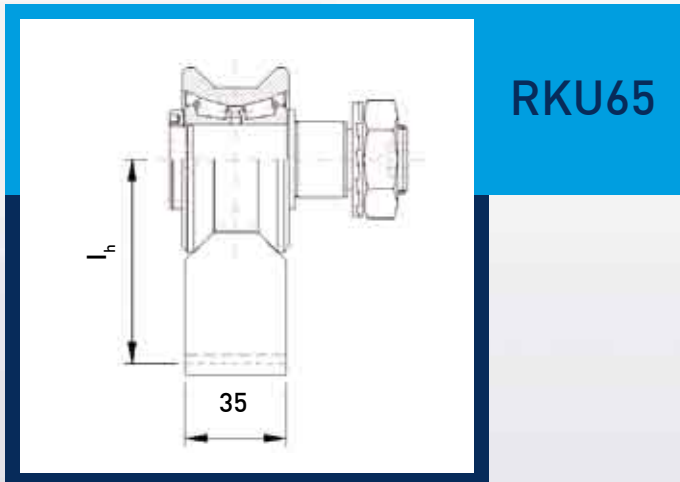
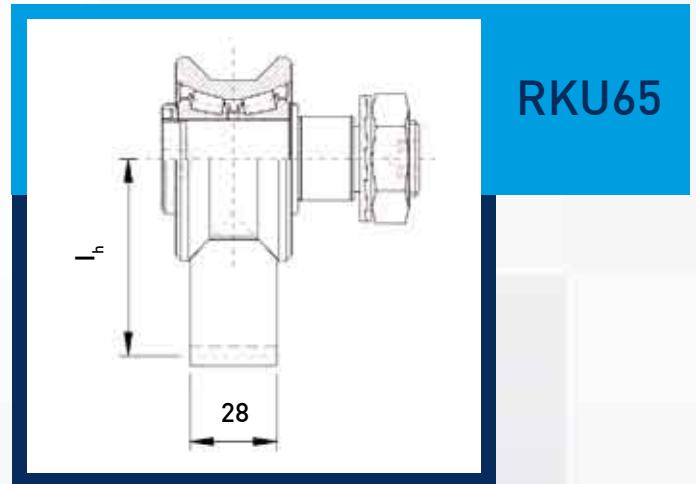
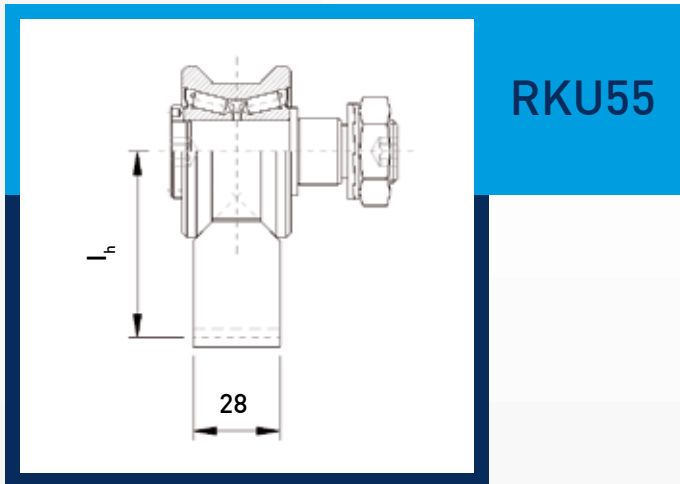
### (\*) Reference:

Tothing quality:

a) 8e27, e.g.: GCRP 5 B 500

b) 6h25 (ground teeth), e.g.: GRRP 5 B 500

## RODILLOS PARA GUIAS-CREMALLERA ROLLERS FOR RACKS-GUIDE



Modulo Module	$l_h$ (mm)				
	RKU55	RKU65	RKU 75	RKU 95	RKU115
1.59	61.01	64.41			
3	59.6	63			
3.18		72.81	78.51		
4		72	77.7		
3.97				96.02	104.02
5				95	103

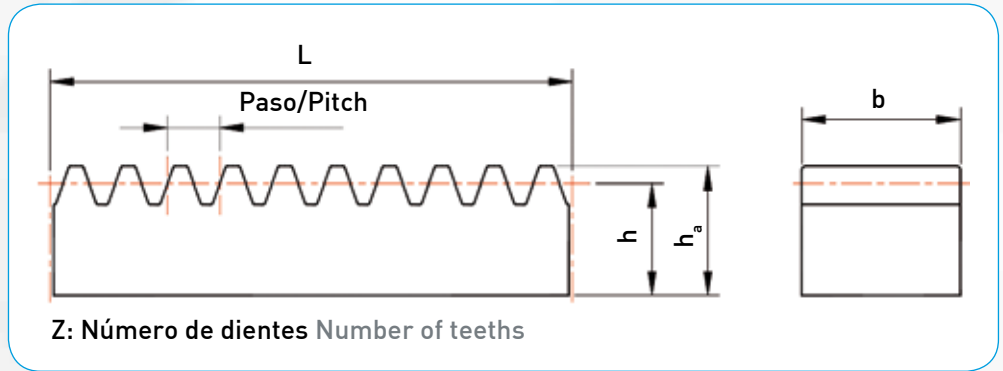
# CREMALLERAS NORMALIZADAS HOSTAFORM C

## STANDARDIZED SYNTHETIC RACKS HOSTAFORM C



- Dentado: Recto
- Ángulo de Presión: 20°
- Material: Plastic-Hostaform C
- Precisión del Dentado: 10 e 27

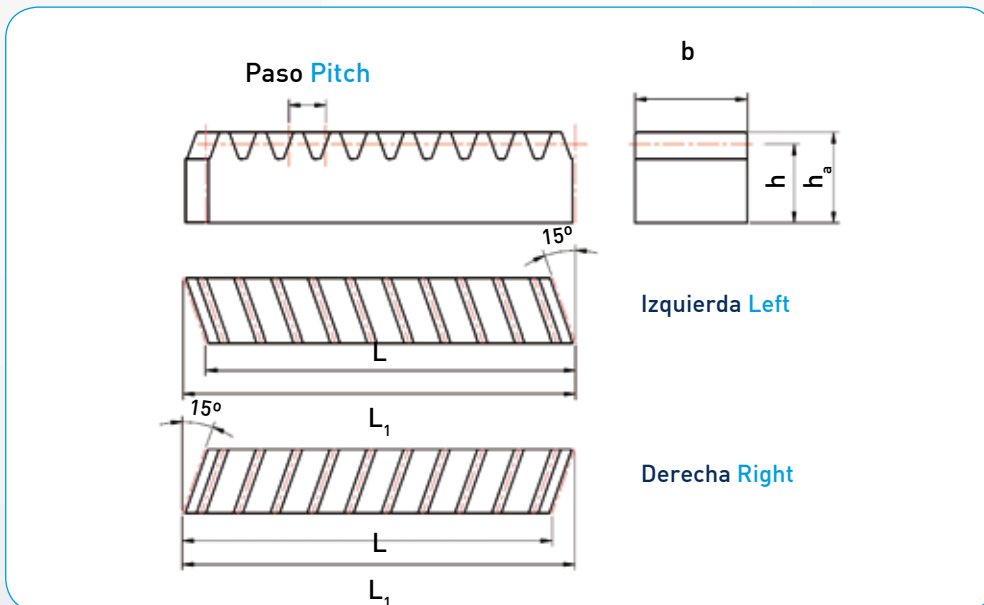
- Teeth: Straight
- Pressure angle: 20°
- Material: Plastic-Hostaform C
- Tothing quality: 10 e 27



Referencia Reference	Modulo Module	Paso Pitch	b	ha	h	L	Z
CRN 0,5 A 250 / NY	0,5	1,57	4	4,5	4	250	158
CRN 0,7 A 250 / NY	0,7	2,20	6	6,7	6	250	112
CRN 1 A 250 / NY	1	3,14	9	9	8	250	79
CRN 1,25 A 250 / NY	1,25	3,92	10	11	9,75	250	63
CRN 1,5 A 250 / NY	1,5	4,71	12	12	10,5	250	53
CRN 2 A 250 / NY	2	6,28	15,4	11	9	250	39
CRN 2,5 A 250 / NY	2,5	7,85	17	13	10,5	250	32
CRN 3 A 250 / NY	3	9,42	19,4	15	12	250	26



## CREMALLERAS HELICOIDALES NORMALIZADAS MONTAJE CONTINUADO - 15°- STANDARDIZED HELICAL RACKS FOR CONTINUOUS MOUNTING - 15°



- Dentado: Helicoidal
- Ángulo de Presión: 20°
- Material: C 45 K
- Precisión del Dentado: 10 e 27
- Cremalleras intercambiables y empalmables

- Teeth: Helical
- Pressure angle: 20°
- Material: C 45 K
- Tothing quality: 9 e 27
- Racks are interchangeable and appropriated for continues mounting

Referencia Reference	Modulo Module		Paso Pitch		b	h <sub>a</sub>	h	L	L <sub>1</sub>
	Normal	Aparente Apparent	Normal	Aparente Apparent					
CHN 2 A 2000 15°	2	2,07	6,28	6,50	20	20	18	2003,5	2008,9
CHN 3 A 2000 15°	3	3,10	9,42	9,76	30	30	27	2000,2	2008,2
CHN 4 A 2000 15°	4	4,14	12,56	13,01	40	40	36	2003,5	2014,2

Si requiere temple por inducción añadir sufijo "I" ejemplo de pedido : CHNI 3 A 2000-15°.  
Disponibles tanto en dentado derecha como izquierda.  
Para cremallera con taladros según plano cliente ref.: CHN 3 C 2000-15°

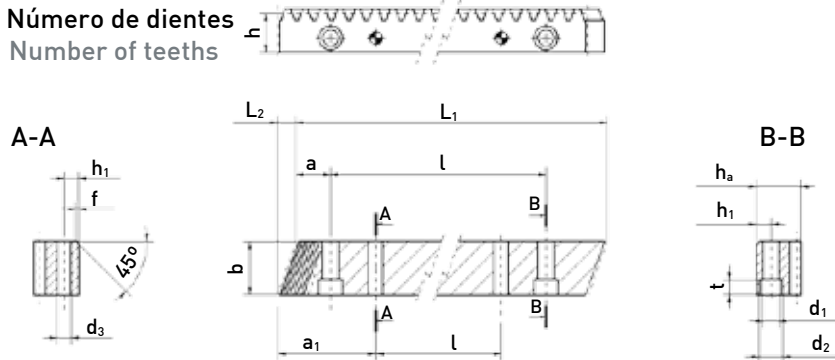
If you require hardening by induction please add suffix "I", e.g. CHNI 3 A 2000-15°.  
Available with right or left teeth.  
Racks with bores and accordingly to customer drawing: CHN 3 C 2000-15°.

# CREMALLERAS HELICOIDALES NORMALIZADAS MONTAJE CONTINUADO

## STANDARDIZED HELICAL RACKS FOR CONTINUOUS MOUNTING



Z: Número de dientes  
Number of teeth



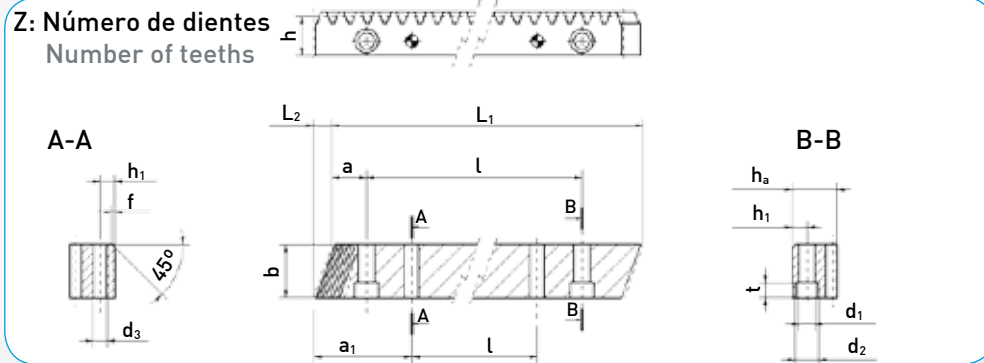
- Dentado: Helicoidal
- Ángulo de Inclinación: 19°31'42"
- Ángulo de Presión: 20°
- Material: C 45 K
- Precisión del Dentado: 9 e 27
- Cremalleras intercambiables y empalmables

- Teeth: Helical
- Helix Angle: 19°31'42"
- Pressure angle: 20°
- Material: C 45 K
- Toothing quality: 9 e 27
- Racks are interchangeable and appropriated for continous mounting

Referencia Reference	Mod. Mod.	L <sub>1</sub>	L <sub>2</sub>	Z	b	h <sub>a</sub>	h	a	l	h <sub>1</sub>	d <sub>1</sub>	d <sub>2</sub>	f	t	a <sub>1</sub>	l <sub>1</sub>	d <sub>3</sub>
CHN 1 B 250	1	250	5,32	75	15	15	14	31,25	62,50	6	4,5	8	1	4,5	15,7	218,6	3,7
CHN 1 B 500	1	500	5,32	150	15	15	14	31,25	62,50	6	4,5	8	1	4,5	15,7	468,6	3,7
CRN 1 B 1000	1	1000	5,32	300	15	15	14	31,25	62,50	6	4,5	8	1	4,5	15,7	968,6	3,7
CHN 1,5 B 250	1,5	250	6,03	50	17	17	15,5	31,25	62,50	7	6	9,5	1,5	7	15,7	218,6	4,7
CHN 1,5 B 500	1,5	500	6,03	100	17	17	15,5	31,25	62,50	7	6	9,5	1,5	7	15,7	468,6	4,7
CHN 1,5 B 1000	1,5	1000	6,03	200	17	17	15,5	31,25	62,50	7	6	9,5	1,5	7	15,7	968,6	4,7
CHN 2 B 500	2	500	8,87	75	25	25	23	62,50	125	8	7	11	2	7	31,7	436,6	5,7
CHN 2 B 1000	2	1000	8,87	150	25	25	23	62,50	125	8	7	11	2	7	31,7	936,6	5,7
CHN 2 B 1500	2	1500	8,87	225	25	25	23	62,50	125	8	7	11	2	7	31,7	1436,6	5,7
CHN 2 B 2000	2	2000	8,87	300	25	25	23	62,50	125	8	7	11	2	7	31,7	1936,6	5,7
CHN 2,5 B 500	2,5	500	8,87	60	25	25	22,5	62,50	125	8	7	11	2	7	31,7	436,6	5,7
CHN 2,5 B 1000	2,5	1000	8,87	120	25	25	22,5	62,50	125	8	7	11	2	7	31,7	936,6	5,7
CHN 2,5 B 1500	2,5	1500	8,87	180	25	25	22,5	62,50	125	8	7	11	2	7	31,7	1436,6	5,7
CHN 2,5 B 2000	2,5	2000	8,87	240	25	25	22,5	62,50	125	8	7	11	2	7	31,7	1936,6	5,7
CHN 3 B 500	3	500	10,64	50	30	30	26	62,50	125	9	10	15	2	9	35	430	7,7
CHN 3 B 1000	3	1000	10,64	100	30	30	26	62,50	125	9	10	15	2	9	35	930	7,7
CHN 3 B 1500	3	1500	10,64	150	30	30	26	62,50	125	9	10	15	2	9	35	1430	7,7
CHN 3 B 2000	3	2000	10,64	200	30	30	26	62,50	125	9	10	15	2	9	36	1930	7,7
CHN 4 B 500	4	506,67	14,18	38	40	40	36	62,50	125	12	10	15	3	9	33,3	433	7,7
CHN 4 B 1000	4	1000	14,18	75	40	40	36	62,50	125	12	10	15	3	9	33,3	933,4	7,7
CHN 4 B 1500	4	1506,6	14,18	113	40	40	36	62,50	125	12	10	15	3	9	33,3	1440	7,7
CHN 4 B 2000	4	2000	14,18	150	40	40	36	62,50	125	12	10	15	3	9	33,3	1933,4	7,7
CHN 5 B 500	5	500	17,73	30	50	40	35	62,50	125	12	14	20	3	13	37,5	425	11,7
CHN 5 B 1000	5	1000	17,73	60	50	40	35	62,50	125	12	14	20	3	13	37,5	925	11,7
CHN 5 B 1500	5	1500	17,73	90	50	40	35	62,50	125	12	14	20	3	13	37,5	1425	11,7
CHN 5 B 2000	5	2000	17,73	120	50	40	35	62,50	125	12	14	20	3	13	37,5	1925	11,7
CHN 5/50 B 500	5	500	17,73	30	50	50	45	62,50	125	12	14	20	3	13	37,5	425	11,7
CHN 5/50 B 1000	5	1000	17,73	60	50	50	45	62,50	125	12	14	20	3	13	37,5	925	11,7
CHN 5/50 B 1500	5	1500	17,73	90	50	50	45	62,50	125	12	14	20	3	13	37,5	1425	11,7

# CREMALLERAS HELICOIDALES NORMALIZADAS MONTAJE CONTINUADO

## STANDARDIZED HELICAL RACKS FOR CONTINUOUS MOUNTING



Referencia Reference	Mod. Mod.	L <sub>1</sub>	L <sub>2</sub>	Z	b	h <sub>a</sub>	h	a	l	h <sub>1</sub>	d <sub>1</sub>	d <sub>2</sub>	f	t	a <sub>1</sub>	l <sub>1</sub>	d <sub>3</sub>
CHN 5/50 B 2000	5	2000	17,73	120	50	50	45	62,50	125	12	14	20	3	13	37,5	1925	11,7
CHN 6 B 500	6	500	21,28	25	60	50	44	62,50	125	16	18	26	3	17	37,5	425	15,7
CHN 6 B 1000	6	1000	21,28	50	60	50	44	62,50	125	16	18	26	3	17	37,5	925	15,7
CHN 6 B 1500	6	1500	21,28	75	60	50	44	62,50	125	16	18	26	3	17	37,5	1425	15,7
CHN 6 B 2000	6	2000	21,28	100	60	50	44	62,50	125	16	18	26	3	17	37,5	1925	15,7
CHN 6/60 B 500	6	500	21,28	25	60	60	54	62,50	125	16	18	26	3	17	37,5	425	15,7
CHN 6/60 B 1000	6	1000	21,28	50	60	60	54	62,50	125	16	18	26	3	17	37,5	925	15,7
CHN 6/60 B 1500	6	1500	21,28	75	60	60	54	62,50	125	16	18	26	3	17	37,5	1425	15,7
CHN 6/60 B 2000	6	2000	21,28	100	60	60	54	62,50	125	16	18	26	3	17	37,5	1925	15,7
CHN 8/60 B 480	8	480	28,37	18	80	60	52	60	120	20	22	33	4	21	120	240	19,7
CHN 8/60 B 960	8	960	28,37	36	80	60	52	60	120	20	22	33	4	21	120	720	19,7
CHN 8/60 B 1440	8	1440	28,37	54	80	60	52	60	120	20	22	33	4	21	120	1200	19,7
CHN 8 B 480	8	480	28,37	18	80	80	72	60	120	25	22	33	4	21	120	240	19,7
CHN 8 B 960	8	960	28,37	36	80	80	72	60	120	25	22	33	4	21	120	720	19,7
CHN 8 B 1440	8	1440	28,37	54	80	80	72	60	120	25	22	33	4	21	120	1200	19,7
CHN 10 B 500	10	500	36,41	15	100	80	70	62,50	125	25	22	33	4	21	125	250	19,7
CHN 10 B 1000	10	1000	36,41	30	100	80	70	62,50	125	25	22	33	4	21	125	750	19,7
CHN 10 B 1500	10	1500	36,41	45	100	80	70	62,50	125	25	22	33	4	21	125	1250	19,7
CHN 10/100 B 500	10	500	36,41	15	100	100	90	62,50	125	40	22	33	4	21	125	250	19,7
CHN 10/100 B 1000	10	1000	36,41	30	100	100	90	62,50	125	40	22	33	4	21	125	750	19,7
CHN 10/100 B 1500	10	1500	35,46	45	100	100	90	62,50	125	40	22	33	4	21	125	1250	19,7

- Dentado: Helicoidal
- Ángulo de Inclinación: 19°31'42"
- Ángulo de Presión: 20°
- Material: C 45 K
- Precisión del Dentado: 9 e 27
- Cremalleras intercambiables y empalmables

- Teeth: Helical
- Helix Angle: 19°31'42"
- Pressure angle: 20°
- Material: C 45 K
- Tooth quality: 9 e 27
- Racks are interchangeable and appropriated for continues mounting

Cremalleras con taladros s/plano cliente sufijo c : CRN 6 C 1000-bajo demanda se fabrican cremalleras hasta modulo 25 Si requiere dientes templados por inducción añadir sufijo "I". Ejemplo de pedido : CHN 6 B 1000 CHN I 6 B 1000 (dientes templados por inducción)

Cremalleras sin taladros sufijo A : CHN 6 A 1000

Racks with bores and accordingly to customer drawing suffix C: CHN 6 C 1000. On demand we manufacture racks up to module 25. If your require teeth hardened by induction add suffix "I", e.g. CHN 6 B 1000 CHN I 6 B 1000 (teeth hardened by induction)

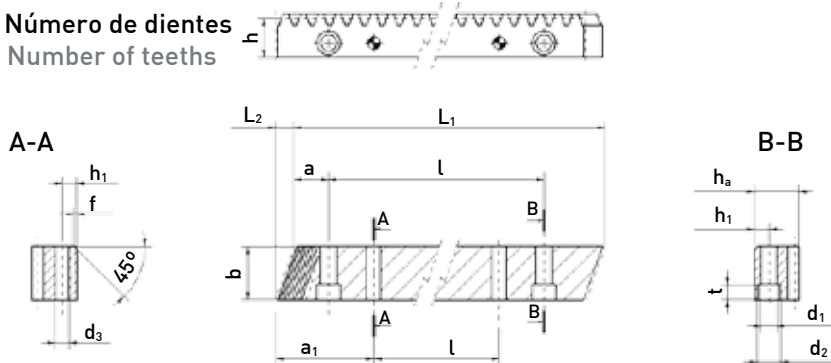
Racks without bores suffix A: CHN 6 A 1000

# CREMALLERAS HELICOIDALES DE PRECISIÓN MONTAJE CONTINUADO

## PRECISION HELICAL RACKS FOR CONTINUOUS MOUNTING



Z: Número de dientes  
Number of teeth



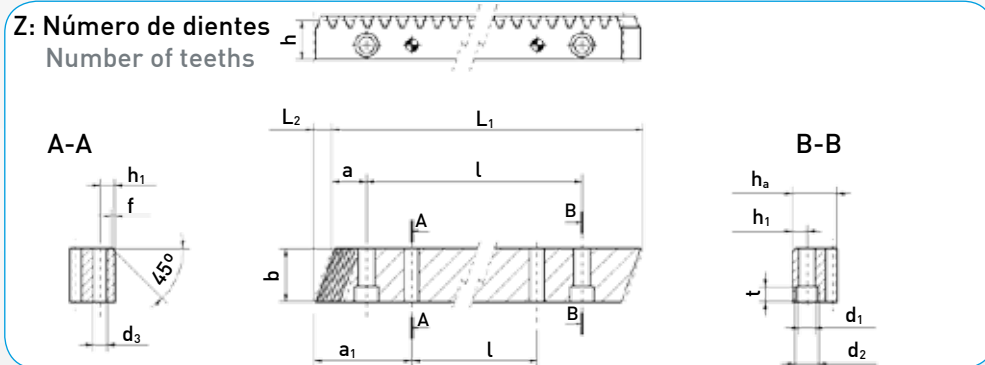
- Dentado: Helicoidal
- Ángulo de Inclinación: 19°31'42"
- Ángulo de Presión: 20°
- Material: 42CrMo4V
- Precisión del Dentado: 8 e 27
- Cremalleras intercambiables y empalmables

- Teeth: Helical
- Helix Angle: 19°31'42"
- Pressure angle: 20°
- Material: 42CrMo QT
- Toothing quality: 8 e 27
- Racks are interchangeable and appropriated for continous mounting

Referencia Reference	Mod. Mod.	L <sub>1</sub>	L <sub>2</sub>	Z	b	h <sub>a</sub>	h	a	l	h <sub>1</sub>	d <sub>1</sub>	d <sub>2</sub>	f	t	a <sub>1</sub>	l <sub>1</sub>	d <sub>3</sub>
CHP 1 B 250	1	250	5,32	75	15	15	14	31,25	62,50	6	4,5	8	1	4,5	15,7	218,6	3,7
CHP 1 B 500	1	500	5,32	150	15	15	14	31,25	62,50	6	4,5	8	1	4,5	15,7	468,6	3,7
CRP 1 B 1000	1	1000	5,32	300	15	15	14	31,25	62,50	6	4,5	8	1	4,5	15,7	968,6	3,7
CHP 1,5 B 250	1,5	250	6,03	50	17	17	15,5	31,25	62,50	7	6	9,5	1,5	7	15,7	218,6	4,7
CHP 1,5 B 500	1,5	500	6,03	100	17	17	15,5	31,25	62,50	7	6	9,5	1,5	7	15,7	468,6	4,7
CHP 1,5 B 1000	1,5	1000	6,03	200	17	17	15,5	31,25	62,50	7	6	9,5	1,5	7	15,7	968,6	4,7
CHP 2 B 500	2	500	8,87	75	25	24	22	62,50	125	8	7	11	2	7	31,7	436,6	5,7
CHP 2 B 1000	2	1000	8,87	150	25	24	22	62,50	125	8	7	11	2	7	31,7	936,6	5,7
CHP 2 B 1500	2	1500	8,87	225	25	24	22	62,50	125	8	7	11	2	7	31,7	1436,6	5,7
CHP 2,5 B 500	2,5	500	8,87	60	25	24	21,5	62,50	125	8	7	11	2	7	31,7	436,6	5,7
CHP 2,5 B 1000	2,5	1000	8,87	120	25	24	21,5	62,50	125	8	7	11	2	7	31,7	936,6	5,7
CHP 2,5 B 1500	2,5	1500	8,87	180	25	24	21,5	62,50	125	8	7	11	2	7	31,7	1436,6	5,7
CHP 3 B 500	3	500	10,64	50	30	29	26	62,50	125	9	10	15	2	9	35	430	7,7
CHP 3 B 1000	3	1000	10,64	100	30	29	26	62,50	125	9	10	15	2	9	35	930	7,7
CHP 3 B 1500	3	1500	10,64	150	30	29	26	62,50	125	9	10	15	2	9	35	1430	7,7
CHP 4 B 500	4	506,67	14,18	38	40	39	35	62,50	125	12	10	15	3	9	33,3	433	7,7
CHP 4 B 1000	4	1000	14,18	75	40	39	35	62,50	125	12	10	15	3	9	33,3	933,4	7,7
CHP 4 B 1500	4	1506,6	14,18	113	40	39	35	62,50	125	12	10	15	3	9	33,3	1440	7,7
CHP 5 B 500	5	500	17,73	30	50	39	34	62,50	125	12	14	20	3	13	37,5	425	11,7
CHP 5 B 1000	5	1000	17,73	60	50	39	34	62,50	125	12	14	20	3	13	37,5	925	11,7
CHP 5 B 1500	5	1500	17,73	90	50	39	34	62,50	125	12	14	20	3	13	37,5	1425	11,7
CHP 5/50 B 500	5	500	17,73	30	50	49	44	62,50	125	12	14	20	3	13	37,5	425	11,7
CHP 5/50 B 1000	5	1000	17,73	60	50	49	44	62,50	125	12	14	20	3	13	37,5	925	11,7
CHP 5/50 B 1500	5	1500	17,73	90	50	49	44	62,50	125	12	14	20	3	13	37,5	1425	11,7

# CREMALLERAS HELICOIDALES DE PRECISIÓN MONTAJE CONTINUADO

## PRECISION HELICAL RACKS FOR CONTINUOUS MOUNTING



Referencia Reference	Mod. Mod.	L <sub>1</sub>	L <sub>2</sub>	Z	b	h <sub>a</sub>	h	a	l	h <sub>1</sub>	d <sub>1</sub>	d <sub>2</sub>	f	t	a <sub>1</sub>	l <sub>1</sub>	d <sub>3</sub>
CHP 6 B 500	6	500	21,28	25	60	49	43	62,50	125	16	18	26	3	17	37,5	425	15,7
CHP 6 B 1000	6	1000	21,28	50	60	49	43	62,50	125	16	18	26	3	17	37,5	925	15,7
CHP 6 B 1500	6	1500	21,28	75	60	49	43	62,50	125	16	18	26	3	17	37,5	1425	15,7
CHP 6/60 B 500	6	500	21,28	25	60	59	53	62,50	125	16	18	26	3	17	37,5	425	15,7
CHP 6/60 B 1000	6	1000	21,28	50	60	59	53	62,50	125	16	18	26	3	17	37,5	925	15,7
CHP 6/60 B 1500	6	1500	21,28	75	60	59	53	62,50	125	16	18	26	3	17	37,5	1425	15,7
CHP 8/60 B 480	8	480	28,37	18	80	59	51	60	120	20	22	33	4	21	120	240	19,7
CHP 8/60 B 960	8	960	28,37	36	80	59	51	60	120	20	22	33	4	21	120	720	19,7
CHP 8/60 B 1440	8	1440	28,37	54	80	59	51	60	120	20	22	33	4	21	120	1200	19,7
CHP 8 B 480	8	480	28,37	18	80	79	71	60	120	25	22	33	4	21	120	240	19,7
CHP 8 B 960	8	960	28,37	36	80	79	71	60	120	25	22	33	4	21	120	720	19,7
CHP 8 B 1440	8	1440	28,37	54	80	79	71	60	120	25	22	33	4	21	120	1200	19,7
CHP 10 B 500	10	500	35,46	15	100	79	69	62,50	125	25	22	33	4	21	125	250	19,7
CHP 10 B 1000	10	1000	35,46	30	100	79	69	62,50	125	25	22	33	4	21	125	750	19,7
CHP 10 B 1500	10	1500	35,46	45	100	79	69	62,50	125	25	22	33	4	21	125	1250	19,7
CHP 10/100 B 500	10	500	35,46	15	100	99	89	62,50	125	40	22	33	4	21	125	250	19,7
CHP 10/100 B 1000	10	1000	35,46	30	100	99	89	62,50	125	40	22	33	4	21	125	750	19,7
CHP 10/100 B 1500	10	1500	35,46	45	100	99	89	62,50	125	40	22	33	4	21	125	1250	19,7

- Dentado: Helicoidal
  - Ángulo de Inclinación: 19°31'42"
  - Ángulo de Presión: 20°
  - Material: 42CrMo4V
  - Precisión del Dentado: 8 e 27
  - Cremalleras intercambiables y empalmables
- Teeth: Helical
  - Helix Angle: 19°31'42"
  - Pressure angle: 20°
  - Material: 42CrMo QT
  - Toothing quality: 8 e 27
  - Racks are interchangeable and appropriated for continues mounting

Cremalleras de precisión: caras rectificadas.

Se pueden suministrar también las cremalleras:

- Sin taladros de fijación. Ejemplo de pedido: CHP 6 A 1000
- Con taladros s/plano de cliente. Ejemplo de pedido: CHP 6 C 1000

Precision racks: ground rear and side surface

We also can supply the following racks:

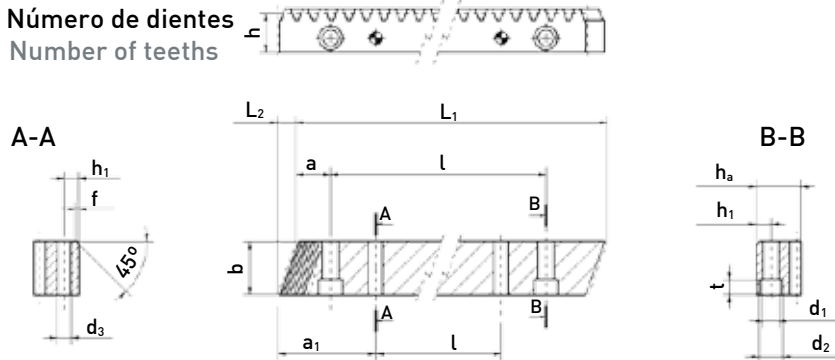
- Without fixing drills, Eg CHP 6 A 1000
- With drills accordingly to customer drawing, Eg: CHP 6 C 1000

# CREMALLERAS HELICOIDALES RECTIFICADAS DE PRECISIÓN MONTAJE CONTINUADO

## GROUND HELICAL PRECISION RACKS FOR CONTINUOUS MOUNTING



Z: Número de dientes  
Number of teeth



- Dentado: Helicoidal
- Ángulo de Inclinación: 19°31'42"
- Ángulo de Presión: 20°
- Material:
  - a) 6MnCr5 (Cementación)
  - b) C45K
- Precisión del Dentado: 6h25
- Precisión del Dentado: 6 h 25
- Cremalleras intercambiables y empalmables
- Teeth: Helical
- Helix Angle: 19°31'42"
- Pressure angle: 20°
- Material:
  - a) 6MnCr5 (Case-hardened)
  - b) C45K
- Toothing quality: 6 h 25
- Racks are interchangeable and appropriated for continous mounting

Referencia Reference	Mod. Mod.	L <sub>1</sub>	L <sub>2</sub>	Z	b	h <sub>a</sub>	h	a	l	h <sub>1</sub>	d <sub>1</sub>	d <sub>2</sub>	f	t	a <sub>1</sub>	l <sub>1</sub>	d <sub>3</sub>
CHRC 0,5 B 250	0,5	250	5,32	150	15	15	14,5	31,25	62,50	6	4,5	8	1	4,5	15,7	218,6	3,7
CHRC 1 B 250	1	250	5,32	75	15	15	14	31,25	62,50	6	4,5	8	1	4,5	15,7	218,6	3,7
CHRC 1 B 500	1	500	5,32	150	15	15	14	31,25	62,50	6	4,5	8	1	4,5	15,7	468,6	3,7
CRHI 1 B 1000	1	1000	5,32	300	15	15	14	31,25	62,50	6	4,5	8	1	4,5	15,7	968,6	3,7
CHRC 1,5 B 250	1,5	250	6,03	50	17	17	15,5	31,25	62,50	7	6	9,5	1,5	7	15,7	218,6	4,7
CHRC 1,5 B 500	1,5	500	6,03	100	17	17	15,5	31,25	62,50	7	6	9,5	1,5	7	15,7	468,6	4,7
CHRI 1,5 B 1000	1,5	1000	6,03	200	17	17	15,5	31,25	62,50	7	6	9,5	1,5	7	15,7	968,6	4,7
CHRC 2 B 500	2	500	8,51	75	24	24	22	62,50	125	8	7	11	2	7	31,7	436,6	5,7
CHRC 2 B 1000	2	1000	8,51	150	24	24	22	62,50	125	8	7	11	2	7	31,7	936,6	5,7
CHRI 2 B 1500	2	1500	8,51	225	24	24	22	62,50	125	8	7	11	2	7	31,7	1436,6	5,7
CHRC 2,5 B 500	2,5	500	8,51	60	24	24	21,5	62,50	125	8	7	11	2	7	31,7	436,6	5,7
CHRC 2,5 B 1000	2,5	1000	8,51	120	24	24	21,5	62,50	125	8	7	11	2	7	31,7	936,6	5,7
CHRI 2,5 B 1500	2,5	1500	8,51	180	24	24	21,5	62,50	125	8	7	11	2	7	31,7	1436,6	5,7
CHRC 3 B 500	3	500	10,28	50	29	29	26	62,50	125	9	10	15	2	9	35	430	7,7
CHRC 3 B 1000	3	1000	10,28	100	29	29	26	62,50	125	9	10	15	2	9	35	930	7,7
CHRI 3 B 1500	3	1500	10,28	150	29	29	26	62,50	125	9	10	15	2	9	35	1430	7,7
CHRC 4 B 500	4	506,67	13,83	38	39	39	35	62,50	125	12	10	15	3	9	33,3	433	7,7
CHRC 4 B 1000	4	1000	13,83	75	39	39	35	62,50	125	12	10	15	3	9	33,3	933,4	7,7
CHRI 4 B 1500	4	1506,6	13,83	113	39	39	35	62,50	125	12	10	15	3	9	33,3	1440	7,7
CHRI 5 B 500	5	500	17,38	30	49	39	34	62,50	125	12	14	20	3	13	37,5	425	11,7
CHRI 5 B 1000	5	1000	17,38	60	49	39	34	62,50	125	12	14	20	3	13	37,5	925	11,7
CHRI 5 B 1500	5	1500	17,38	90	49	39	34	62,50	125	12	14	20	3	13	37,5	1425	11,7
CHRI 5/50 B 500	5	500	17,38	30	49	49	44	62,50	125	12	14	20	3	13	37,5	425	11,7
CHRI 5/50 B 1000	5	1000	17,38	60	49	49	44	62,50	125	12	14	20	3	13	37,5	925	11,7
CHRI 5/50 B 1500	5	1500	17,38	90	49	49	44	62,50	125	12	14	20	3	13	37,5	1425	11,7
CHRI 6 B 500	6	500	20,92	25	59	49	43	62,50	125	16	18	26	3	17	37,5	425	15,7
CHRI 6 B 1000	6	1000	20,92	50	59	49	43	62,50	125	16	18	26	3	17	37,5	925	15,7
CHRI 6 B 1500	6	1500	20,92	75	59	49	43	62,50	125	16	18	26	3	17	37,5	1425	15,7

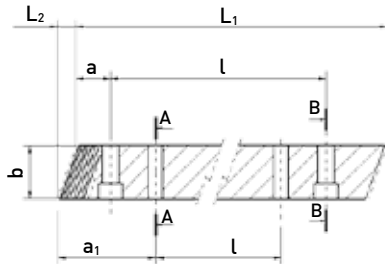
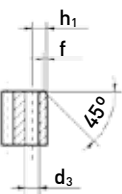
## CREMALLERAS HELICOIDALES RECTIFICADAS DE PRECISIÓN MONTAJE CONTINUADO

## GROUND HELICAL PRECISION RACKS FOR CONTINUOUS MOUNTING

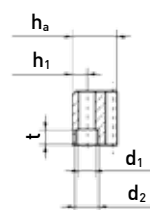
Z: Número de dientes  
Number of teeth



A-A



B-B



Referencia Reference	Mod. Mod.	L <sub>1</sub>	L <sub>2</sub>	Z	b	h <sub>a</sub>	h	a	l	h <sub>1</sub>	d <sub>1</sub>	d <sub>2</sub>	f	t	a <sub>1</sub>	l <sub>1</sub>	d <sub>3</sub>
CHRI 6/60 B 500	6	500	20,92	25	59	59	53	62,50	125	16	18	26	3	17	37,5	425	15,7
CHRI 6/60 B 1000	6	1000	20,92	50	59	59	53	62,50	125	16	18	26	3	17	37,5	925	15,7
CHRI 6/60 B 1500	6	1500	20,92	75	59	59	53	62,50	125	16	18	26	3	17	37,5	1425	15,7
CHRI 8/60 B 480	8	480	28,01	18	79	59	51	60	120	20	22	33	4	21	120	240	19,7
CHRI 8/60 B 960	8	960	28,01	36	79	59	51	60	120	20	22	33	4	21	120	720	19,7
CHRI 8/60 B 1440	8	1440	28,01	54	79	59	51	60	120	20	22	33	4	21	120	1200	19,7
CHRI 8 B 480	8	480	28,01	18	79	79	71	60	120	25	22	33	4	21	120	240	19,7
CHRI 8 B 960	8	960	28,01	36	79	79	71	60	120	25	22	33	4	21	120	720	19,7
CHRI 8 B 1440	8	1440	28,01	54	79	79	71	60	120	25	22	33	4	21	120	1200	19,7
CHRI 10 B 500	10	500	35,11	15	99	79	69	62,50	125	25	22	33	4	21	125	250	19,7
CHRI 10 B 1000	10	1000	35,11	30	99	79	69	62,50	125	25	22	33	4	21	125	750	19,7
CHRI 10 B 1500	10	1500	35,11	45	99	79	69	62,50	125	25	22	33	4	21	125	1250	19,7
CHRI 10/100 B 500	10	500	35,11	15	99	99	89	62,50	125	40	22	33	4	21	125	250	19,7
CHRI 10/100 B 1000	10	1000	35,11	30	99	99	89	62,50	125	40	22	33	4	21	125	750	19,7
CHRI 10/100 B 1500	10	1500	35,11	45	99	99	89	62,50	125	40	22	33	4	21	125	1250	19,7

- Dentado: Helicoidal
- Ángulo de Inclinación: 19°31'42"
- Ángulo de Presión: 20°
- Material:

- a) 6MnCr5 (Cementación)
- b) C45K

Precisión del Dentado: 6h25

- Precisión del Dentado: 6 h 25
- Cremalleras intercambiables y empalmables

- Teeth: Helical
- Helix Angle: 19°31'42"
- Pressure angle: 20°
- Material:
- a) 6MnCr5 (Case-hardened)
- b) C45K

- Tooth quality: 6 h 25
- Racks are interchangeable and appropriated for continues mounting

Cremalleras de precisión: dientes y caras rectificadas.

Fabricación estándar con material c45k y dientes templados por inducción (50/55 HRC) a partir de modulo 5. Ejemplo de pedido: CHRI 6 B 1000.

Posibilidad de fabricación en todos los modulos con material 16MnCr5 y tratamiento de C, T y R

Dureza de la zona dentada 58/62 hrc. Ejemplo de pedido: CHRC 6 B 1000.

Se pueden suministrar también las cremalleras:

- a) sin taladros de fijación. Ejemplo de pedido: CHRI 6 A 1000.
- b) con taladros s/plano de cliente. Ejemplo de pedido: CHRI 6 C 1000.

Precision Racks: ground teeth and side surface.

Standard products in material C45k and with teeth hardened by induction (50/55) starting from module 5, e.g. CHRI 6 B 1000.

Manufacturing in all module possible in 16MnCr5 and treatment C,T and R.

Hardness of the tooth 58/62 HRC, e.g. CHRC 6 B 1000.

We can also provide the following racks:

- a) without fixing bores: CHRI 6 A 1000.
- b) with fixing bores accordingly to customer drawing, e.g. CHRI 6 C 1000.

# CREMALLERA HELICOIDAL DE PRECISIÓN MONTAJE INTEGRADO A GUÍA LINEAL

## HELICAL PRECISION RACK INTEGRATED ON LINEAR GUIDE

Integradas a 90° Integrated to 90°

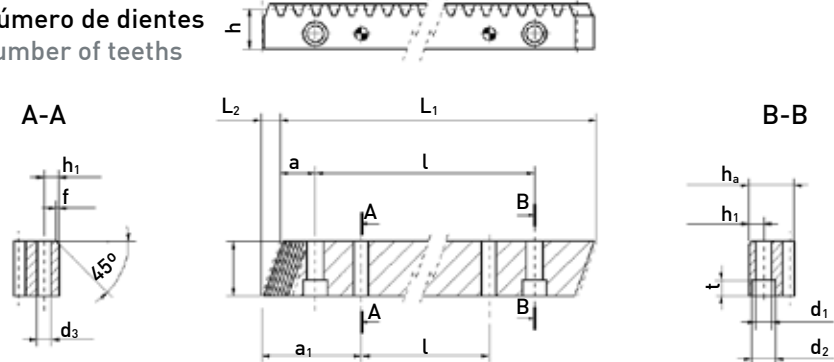


- Dentado: Helicoidal
- Ángulo de Inclinación: 19°31'42"
- Ángulo de Presión: 20°
- Material: 42CrMo4V
- Precisión del Dentado: 8 e 27
- Cremalleras intercambiables y empalmables

- Teeth: Helical
- Helix Angle: 19°31'42"
- Pressure angle: 20°
- Material: 42CrMo QT
- Toothing quality: 8 e 27
- Racks are interchangeable and appropriated for continous mounting

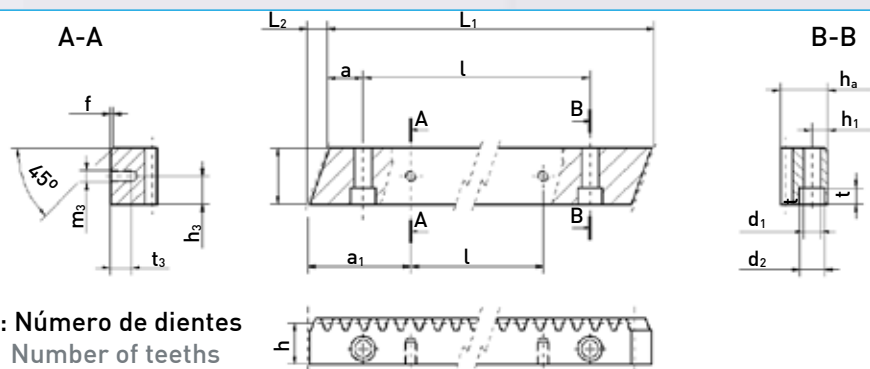


Z: Número de dientes  
Number of teeth



Referencia Reference	Modulo Module	Paso Pitch	L <sub>1</sub>	Z	b	h <sub>a</sub>	h	f	a	L	h <sub>1</sub>	d <sub>1</sub>	d <sub>2</sub>	t	Nº de Agujeros Nº Holes	a <sub>1</sub>	d <sub>3</sub>
CIHP 2 B 960-90°	2	6,28	960	144	20	19.5	17.5	1	10	60	7.5	4.5	7.5	5.3	16	30	4.5
CIHP 2-24 B 960-90°	2	6,28	960	144	25	24.5	22.5	1	10	60	10	6	9.5	8.5	16	30	6
CIHP 3 B 960-90°	3	9,42	960	96	30	29.75	26.75	2	10	60	11.5	7	11	9	16	30	7
CIHP 4-39 B 960 90°	4	12,57	960	72	40	39.75	35.75	2	20	80	14	10	15	9	12	40	10

Integradas a 180° Integrated to 180°



Z: Número de dientes  
Number of teeth

Referencia Reference	Modulo Module	Paso Pitch	L <sub>1</sub>	Z	b	h <sub>a</sub>	H	f	a	L	h <sub>1</sub>	d <sub>1</sub>	d <sub>2</sub>	t	m <sub>3</sub> h <sub>3</sub>	a <sub>1</sub>	t <sub>3</sub>
CIHP 2 B 960-180°	2	6,28	960	144	20	19.5	17.50	1	10	60	7.5	5.8	10	6	M4 7,5	30	8
CIHP 2-24 B 960-180	2	6,28	960	144	25	24.5	22.50	1	10	60	10	7	11	7	M5 10	30	11
CIHP 3 B 960-180°	3	9,42	960	96	30	29.75	26.75	2	10	60	11.5	10	15	9	M6 11,5	30	13,5
CIHP 4 B 960 180°	4	12,57	960	72	40	39.75	35.75	2	20	80	14	12	18	12	M8 14	40	16

Para aplicaciones con otros módulos y guías consultar

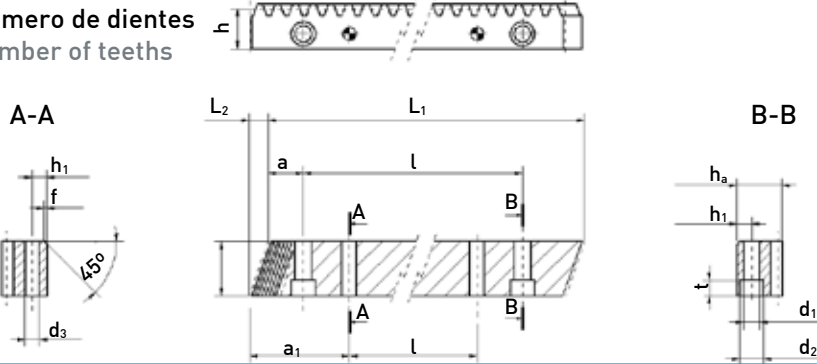
For applications with other module or racks please get in touch with us



## CREMALLERA HELICOIDAL RECTIFICADA DE PRECISIÓN MONTAJE INTEGRADO A GUÍA LINEAL HELICAL PRECISION RACK INTEGRATED ON LINEAR GUIDE

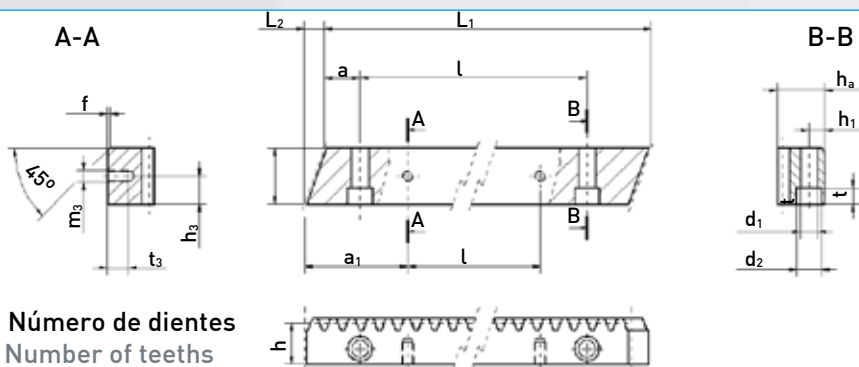
Integradas a 90° Integrated to 90°

Z: Número de dientes  
Number of teeth



Referencia Reference	Modulo Module	Paso Pitch	L <sub>1</sub>	Z	b	h <sub>a</sub>	h	f	a	L	h <sub>1</sub>	d <sub>1</sub>	d <sub>2</sub>	t	Nº de Agujeros Nº Holes	a <sub>1</sub>	d <sub>3</sub>
CIHRI 2 B 960-90°	2	6,28	960	144	19	19.5	17.5	1	10	60	7.5	4.5	7.5	5.3	16	30	4.5
CIHRI 2-24 B 960-90°	2	6,28	960	144	24	24.5	22.5	1	10	60	10	6	9.5	8.5	16	30	6
CIHRI 3 B 960-90°	3	9,42	960	96	29	29.75	26.75	2	10	60	11.5	7	11	9	16	30	7
CIHRI 4-39 B 960 90°	4	12,57	960	72	39	39.75	35.75	2	20	80	14	10	15	9	12	40	10

Integradas a 180° Integrated to 180°



Z: Número de dientes  
Number of teeth

Referencia Reference	Modulo Module	Paso Pitch	L <sub>1</sub>	Z	b	h <sub>a</sub>	h	f	a	L	h <sub>1</sub>	d <sub>1</sub>	d <sub>2</sub>	t	m <sub>3</sub> h <sub>3</sub>	a <sub>1</sub>	t <sub>3</sub>
CIHRI 2 B 960-180°	2	6,28	960	144	19	19.5	17.50	1	10	60	7.5	5,8	10	6	M4 7,5	30	8
CIHRI 2-24 B 960-180°	2	6,28	960	144	24	24.5	22.50	1	10	60	10	7	11	7	M5 10	30	11
CIHRI 3 B 960-90°	3	9,42	960	96	29	29.75	26.75	2	10	60	11.5	10	15	9	M6 11,5	30	13,5
CIHRI 4 B 960 180°	4	12,57	960	72	39	39.75	35.75	2	20	80	14	12	18	12	M8 14	40	16

Para aplicaciones con otros módulos y guías consultar

For applications with other module or racks please get in touch with us



- Dentado: Helicoidal
- Ángulo de Inclinación: 19°31'42"
- Ángulo de Presión: 20°
- Material: C 45 K Dientes Templados por inducción y rectificadas
- Precisión del Dentado: 6 h 25
- Cremalleras intercambiables y empalmables

- Teeth: Helical
- Helix Angle: 19°31'42"
- Pressure angle: 20°
- Material: C 45 K By induction-hardened and Honed teeth
- Toothing quality: 6 h 25
- Racks are interchangeable and appropriated for continues mounting

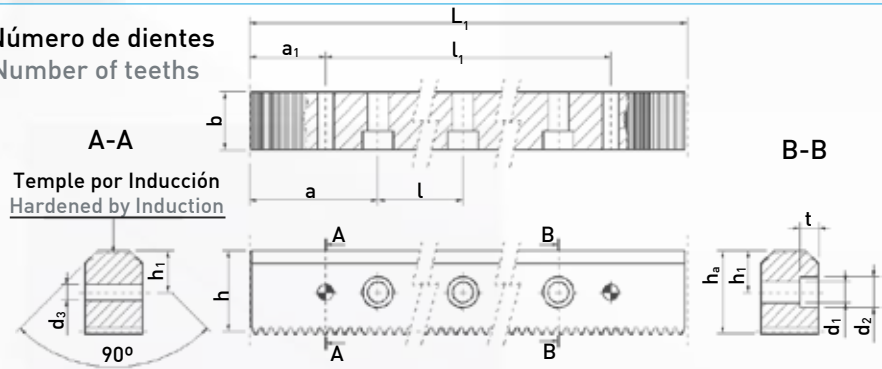


# GUÍAS CREMALLERA DENTADO HELICOIDAL MONTAJE CONTINUADO

## HELICAL RACKS-GUIDE FOR CONTINUOUS MOUNTING



Z: Número de dientes  
Number of teeth



- Material: C 45 K
- Pista de rodadura: Templada por Inducción 50-52 HRC y rectificada
- Ángulo de Inclinación: 19°31'42"
- Precisión del Dentado: 8 e 27
- Cremalleras intercambiables y empalmables

- Material: C 45 K
- Raceway: Honed and hardened by Induction 50-52 HRC
- Helix Angle: 19°31'42"
- Toothing quality: 8 e 27
- Racks are interchangeable and appropriated for continous mounting

Referencia Reference [*]	Mod. Mod.	Paso Pitch	L <sub>1</sub>	L <sub>2</sub>	Z	b	h <sub>a</sub>	h	a	l	h <sub>1</sub>	d <sub>1</sub>	d <sub>2</sub>	t	a <sub>1</sub>	l <sub>1</sub>	d <sub>3</sub>
GCHP 1.59 B 500	1.5915	5	530.47	9.93	100	28	40	38.41	53,05	106,09	20	10	15	9	26,53	477,41	7.7
GCHP 1.59 B 1000	1.5915	5	1060.94	9.93	200	28	40	38.41	53,05	106,09	20	10	15	9	26,53	1007,88	7.7
GCHP 3 B 500	3	9.42	500	9.93	50	28	40	37	62,50	125	20	10	15	9	35	430	7.7
GCHP 3 B 1000	3	9.42	1000	9.93	100	28	40	37	62,50	125	20	10	15	9	35	930	7.7
GCHP 3.18 B 500	3.1831	10	530.47	12.41	50	35	50	46.82	53,05	106,09	20	10	15	9	26,53	477,41	7.7
GCHP 3.18 B 1000	3.1831	10	1060.94	12.41	100	35	50	46.82	53,05	106,09	20	10	15	9	26,53	1007,88	7.7
GCHP 4 B 500	4	12.56	506.67	12.41	38	35	50	46	62,50	125	25	14	20	13	33,3	433	11.7
GCHP 4 B 1000	4	12.56	1000	12.41	75	35	50	46	62,50	125	25	14	20	13	33,3	933,4	11.7
GCHP 3.97 B 500	3.9789	12.5	530.47	17.73	40	50	60	56.02	53,05	106,09	30	18	26	17	26,53	477,41	11.7
GCHP 3.97 B 1000	3.9789	12.5	1060.94	17.73	80	50	60	56.02	53,05	106,09	30	18	26	17	26,53	1007,88	11.7
GCHP 5 B 500	5	15.7	500	17.73	30	50	60	55	62,50	125	30	18	26	17	37,50	425	11.7
GCHP 5 B 1000	5	15.7	1000	17.73	60	50	60	55	62,50	125	30	18	26	17	37,50	925	11.7

### (\*) Referencias

Precisión Dentado:

a) 8 e 27: GCRP, ejemplo de referencia: GCRP 5 B 500

b) 6 h 25 (Rectificado): GRRP, ejemplo de referencia: GRRP 5 B 500

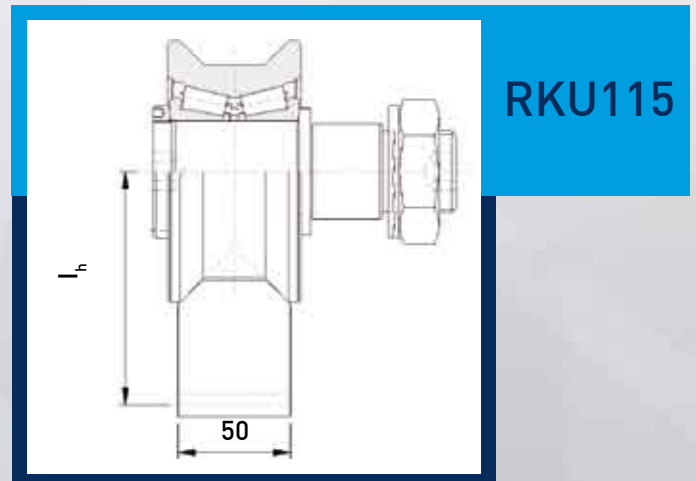
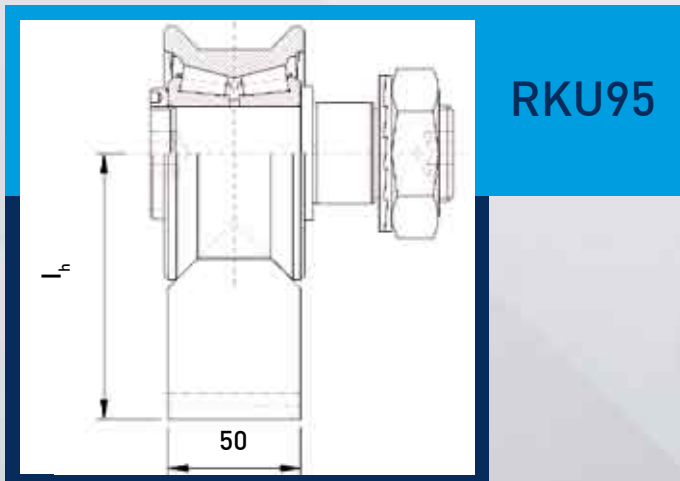
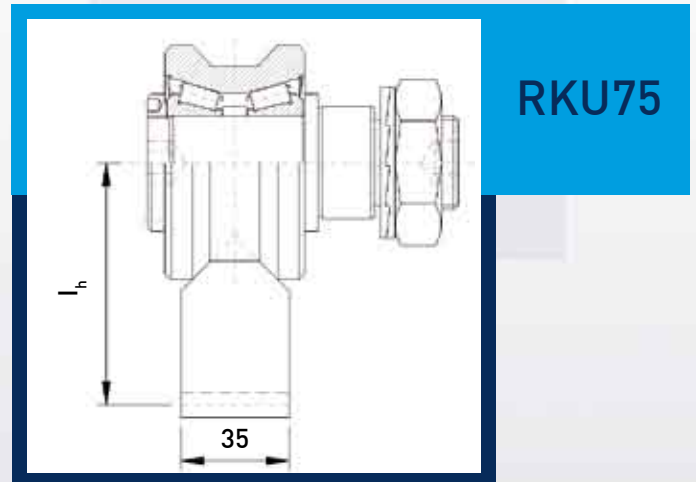
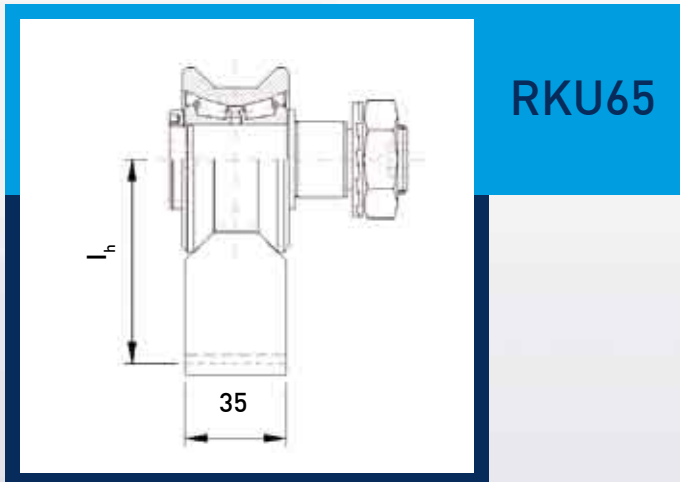
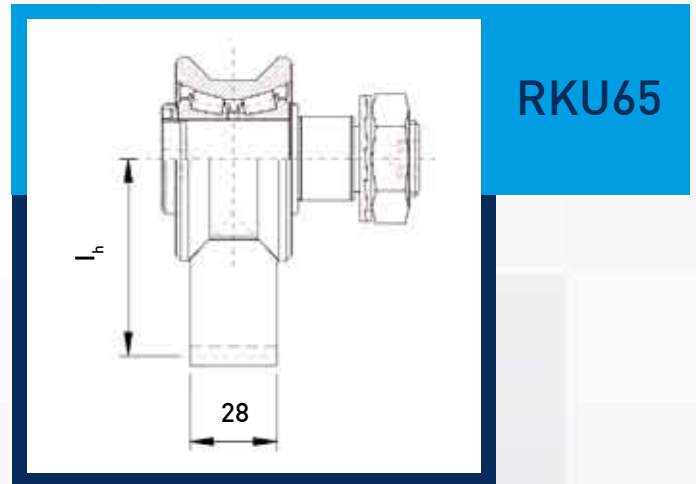
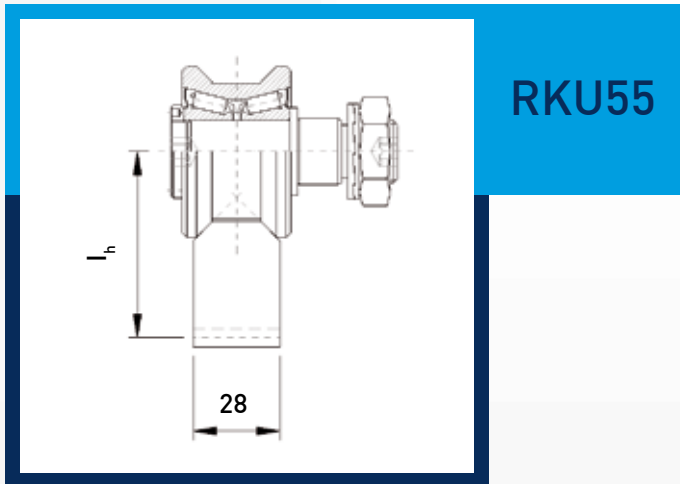
### (\*) Reference:

Toothing quality:

a) 8e27, e.g.: GCRP 5 B 500

b) 6h25 (ground teeth), e.g.: GRRP 5 B 500

## RODILLOS PARA GUIAS-CREMALLERA ROLLERS FOR RACKS-GUIDE

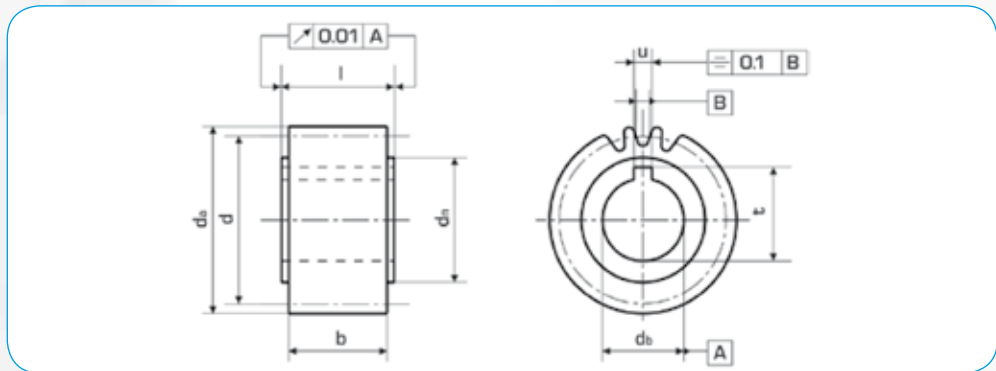


Modulo Module	I <sub>h</sub> (mm)				
	RKU55	RKU65	RKU 75	RKU 95	RKU115
1.59	61.01	64.41			
3	59.6	63			
3.18		72.81	78.51		
4		72	77.7		
3.97				96.02	104.02
5				95	103

# ENGRANAJE DENTADO RECTO RECTIFICADO

## SPURS GEARS WITH STRAIGHT GROUND TEETH

Modulo  
Module  
2.0

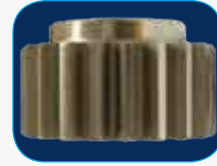


- Dentado: Recto
- Ángulo de Presión: 20°
- Material: 16MnCr5
- Templado y cementado
- Precisión del Dentado: 7 e 25

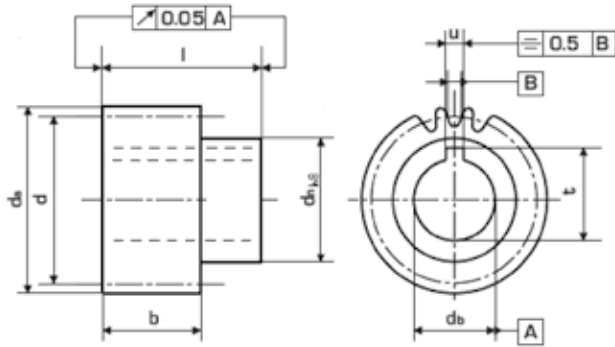
- Teeth: Straight
- Pressure angle: 20°
- Material: 16MnCr5
- Case-Hardened and Hardened
- Tooth quality: 7 e 25

Referencia Reference	Nº Dientes Nº Teeth	$d_a$	$d$	$d_b^{H6}$	$d_n$	$b$	$l$	$u$	$t$
ECR-2/1615	16	36,0	32,0	15	25	28	30	5	17,3
ECR-2/1820	18	40,0	36,0	20	25	28	30	6	22,8
ECR-2/2020	20	44,0	40,0	20	30	28	30	6	22,8
ECR-2/2215	22	48,0	44,0	15	25	28	30	5	17,3
ECR-2/2220	22	48,0	44,0	20	30	28	30	6	22,8
ECR-2/2225	22	48,0	44,0	25	36	28	30	8	28,3
ECR-2/2520	25	54,0	50,0	20	30	28	30	6	22,8
ECR-2/2525	25	54,0	50,0	25	36	28	30	8	28,3
ECR-2/2530	25	54,0	50,0	30	45	28	30	8	33,3
ECR-2/2820	28	60,0	56,0	20	30	28	30	6	22,8
ECR-2/2825	28	60,0	56,0	25	36	28	30	8	28,3
ECR-2/2830	28	60,0	56,0	30	45	28	30	8	33,3
ECR-2/2835	28	60,0	56,0	35	48	28	30	10	38,3
ECR-2/3220	32	68,0	64,0	20	30	28	30	6	22,8
ECR-2/3225	32	68,0	64,0	25	36	28	30	8	28,3
ECR-2/3230	32	68,0	64,0	30	45	28	30	8	33,3
ECR-2/3235	32	68,0	64,0	35	48	28	30	10	38,3
ECR-2/3625	36	76,0	72,0	25	36	28	30	8	28,3
ECR-2/3630	36	76,0	72,0	30	45	28	30	8	33,3
ECR-2/3635	36	76,0	72,0	35	48	28	30	10	38,3
ECR-2/3645	36	76,0	72,0	45	58	28	30	14	48,8
ECR-2/4025	40	84,0	80,0	25	36	28	30	8	28,3
ECR-2/4030	40	84,0	80,0	30	45	28	30	8	33,3
ECR-2/4035	40	84,0	80,0	35	48	28	30	10	38,3
ECR-2/4045	40	84,0	80,0	45	58	28	30	14	48,8
ECR-2/4535	45	94,0	90,0	35	48	28	30	10	38,3
ECR-2/4545	45	94,0	90,0	45	58	28	30	14	48,8
ECR-2/5035	50	104,0	100,0	35	48	28	30	10	38,3
ECR-2/5045	50	104,0	100,0	45	58	28	30	14	48,8

## ENGRANAJE DENTADO RECTO RECTIFICADO CON CUBO SPURS GEARS WITH STRAIGHT GROUND TEETH WITH HUB



Modulo  
Module  
**2.0**



Referencia Reference	Nº Dientes Nº Teeth	$d_a$	$d$	$d_b^{H6}$	$d_n$	$b$	$l$	$u$	$t$
ECRC-2/2019	20	44,0	40,0	19	30	28	56	6	21,8
ECRC-2/2022	20	44,0	40,0	22	36	28	56	6	24,8
ECRC-2/2219	22	48,0	44,0	19	30	28	56	6	21,8
ECRC-2/2222	22	48,0	44,0	22	36	28	56	6	24,8
ECRC-2/2516	25	54,0	50,0	16	30	28	54	5	18,3
ECRC-2/2519	25	54,0	50,0	19	30	28	56	6	21,8
ECRC-2/2522	25	54,0	50,0	22	36	28	56	6	24,8
ECRC-2/2819	28	60,0	56,0	19	30	28	56	6	21,8
ECRC-2/2830	28	60,0	56,0	30	50	28	60	8	33,3
ECRC-2/3216	32	68,0	64,0	16	30	28	54	5	18,3
ECRC-2/3222	32	68,0	64,0	22	36	28	56	6	24,8
ECRC-2/3230	32	68,0	64,0	30	50	28	60	8	33,3
ECRC-2/3232	32	68,0	64,0	32	55	28	65	10	35,3
ECRC-2/3640	36	76,0	72,0	40	62	28	65	12	43,3
ECRC-2/4032	40	84,0	80,0	32	55	28	65	10	35,3
ECRC-2/4040	40	84,0	80,0	40	62	28	65	12	43,3
ECRC-2/4045	40	84,0	80,0	45	68	28	65	14	48,8
ECRC-2/5045	50	104,0	100,0	45	68	28	65	14	48,8

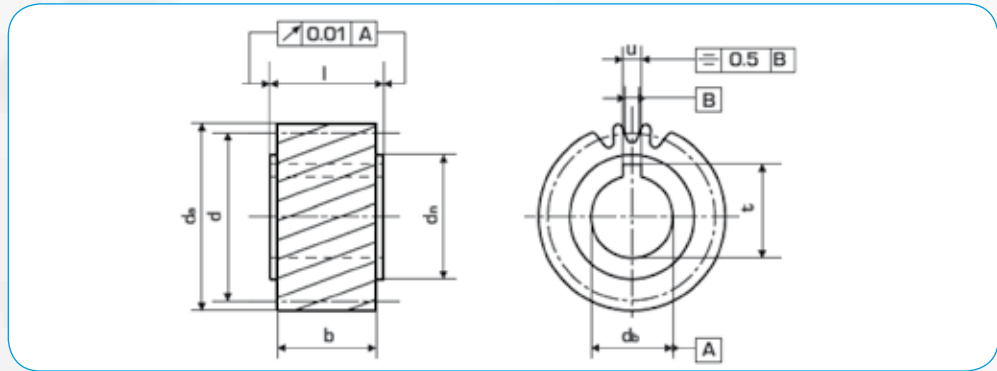
- Dentado: Recto
- Ángulo de Presión: 20°
- Material: 16MnCr5
- Templado y cementado
- Precisión del Dentado: 7 e 25

- Teeth: Straight
- Pressure angle: 20°
- Material: 16MnCr5
- Case-Hardened and Hardened
- Tooth quality: 7 e 25

# ENGRANAJE DENTADO HELICOIDAL RECTIFICADO

## SPURS GEARS WITH GROUND TEETH, HELICAL

Modulo  
Module  
**2.0**

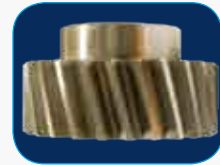


- Dentado: Helicoidal
- Ángulo de Inclinación: 19°31'42"
- Ángulo de Presión: 20°
- Material: 16MnCr5
- Templado y cementado
- Precisión del Dentado: 7 e 25

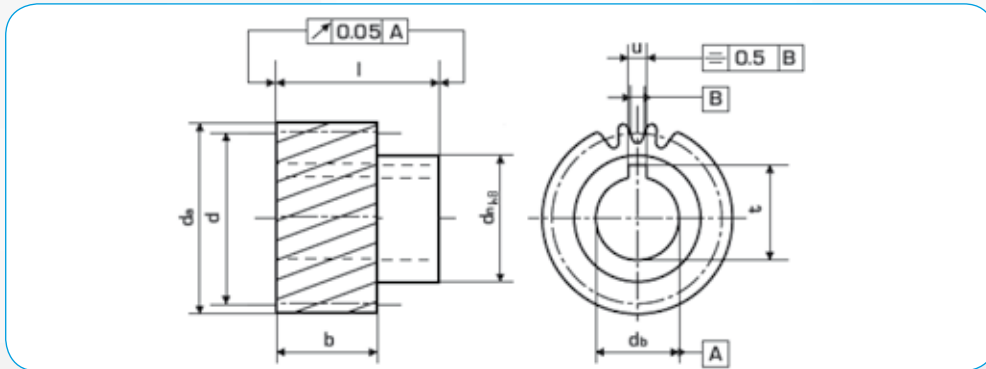
- Teeth: Helical
- Helix Angle: 19°31'42"
- Pressure angle: 20°
- Material: 16MnCr5
- Case-Hardened and Hardened
- Toothing quality: 7 e 25

Referencia Reference	Nº Dientes Nº Teeth	$d_a$	$d$	$d_b^{H6}$	$d_n$	$b$	$l$	$u$	$t$
ECH-2/2020	20	46,4	42,44	20	30	28	30	6	22,8
ECH-2/2520	25	57,1	53,05	20	30	28	30	6	22,8
ECH-2/2525	25	57,1	53,05	25	36	28	30	8	28,3
ECH-2/2835	28	63,4	59,42	35	48	28	30	10	38,3
ECH-2/3025	30	67,7	63,66	25	36	28	30	8	28,3
ECH-2/3030	30	67,7	63,66	30	45	28	30	8	33,3
ECH-2/3220	32	71,9	67,91	20	30	28	30	6	22,8
ECH-2/3225	32	71,9	67,91	25	36	28	30	8	28,3
ECH-2/3235	32	71,9	67,91	35	48	28	30	10	38,3
ECH-2/3635	36	80,4	76,39	35	48	28	30	10	38,3
ECH-2/4035	40	88,9	84,88	35	48	28	30	10	38,3

## ENGRANAJE DENTADO HELICOIDAL RECTIFICADO CON CUBO SPURS GEARS WITH GROUND TEETH, HELICAL WITH HUB



Modulo  
Module  
**2.0**



Referencia Reference	Nº Dientes Nº Teeth	$d_a$	$d$	$d_b^{H6}$	$d_n$	$b$	$l$	$u$	$t$
ECHC-2/2019	20	46,4	42,44	19	30	28	56	6	21,8
ECHC-2/2022	20	46,4	42,44	22	36	28	56	6	24,8
ECHC-2/2122	21	48,6	44,56	22	36	28	56	6	24,8
ECHC-2/2219	22	50,6	46,69	19	30	28	56	6	21,8
ECHC-2/2222	22	50,6	46,69	22	36	28	56	6	24,8
ECHC-2/2519	25	57,0	53,05	19	30	28	56	6	21,8
ECHC-2/2522	25	57,0	53,05	22	36	28	56	6	24,8
ECHC-2/2819	28	63,4	59,42	19	30	28	56	6	21,8
ECHC-2/2822	28	63,4	59,42	22	36	28	56	6	24,8
ECHC-2/3022	30	67,7	63,66	22	36	28	56	6	24,8
ECHC-2/3030	30	67,7	63,66	30	50	28	60	8	33,3
ECHC-2/3032	30	67,7	63,66	32	55	28	65	10	35,3
ECHC-2/3222	32	71,9	67,91	22	36	28	56	6	24,8
ECHC-2/3932	39	86,8	82,76	32	55	28	65	10	35,3

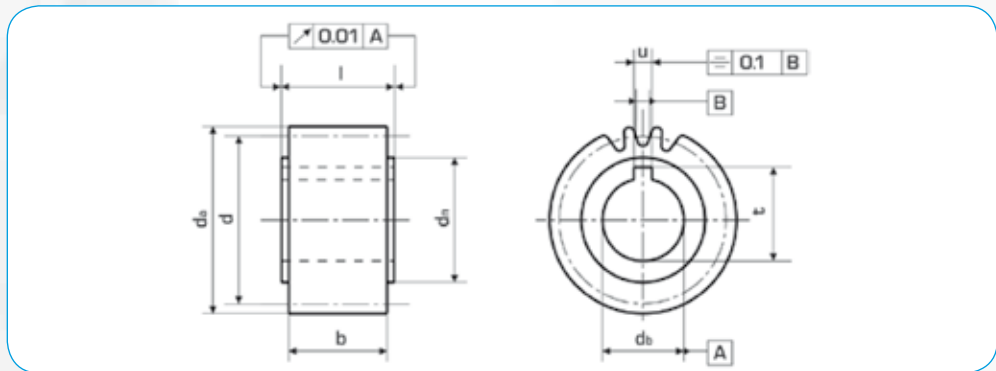
- Dentado: Helicoidal
- Ángulo de Inclinación: 19°31'42"
- Ángulo de Presión: 20°
- Material: 16MnCr5
- Templado y cementado
- Precisión del Dentado: 7 e 25
- Teeth: Helical
- Helix Angle: 19°31'42"
- Pressure angle: 20°
- Material: 16MnCr5
- Case-Hardened and Hardened
- Toothing quality: 7 e 25

# ENGRANAJE DENTADO RECTO RECTIFICADO

## SPURS GEARS WITH STRAIGHT GROUND TEETH

Modulo  
Module

3.0



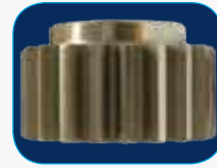
- Dentado: Recto
- Ángulo de Presión:  $20^\circ$
- Material: 16MnCr5
- Templado y cementado
- Precisión del Dentado: 7 e 25

- Teeth: Straight
- Pressure angle:  $20^\circ$
- Material: 16MnCr5
- Case-Hardened and Hardened
- Tooth quality: 7 e 25

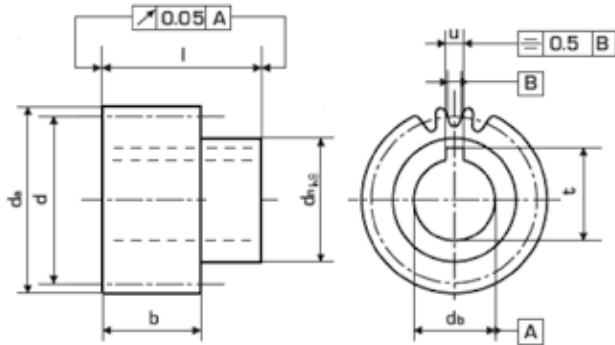
Referencia Reference	Nº Dientes Nº Teeth	$d_a$	$d$	$d_b^{H6}$	$d_n$	$b$	$l$	$u$	$t$
ECR-3/1825	18	60,0	54,0	25	36	28	30	8	28,3
ECR-3/2025	20	66,0	60,0	25	36	28	30	8	28,3
ECR-3/2030	20	66,0	60,0	30	45	28	30	8	33,3
ECR-3/2035	20	66,0	60,0	35	48	28	30	10	38,3
ECR-3/2225	22	72,0	66,0	25	36	28	30	8	28,3
ECR-3/2230	22	72,0	66,0	30	45	28	30	8	33,3
ECR-3/2235	22	72,0	66,0	35	48	28	30	10	38,3
ECR-3/2525	25	81,0	75,0	25	36	28	30	8	28,3
ECR-3/2530	25	81,0	75,0	30	45	28	30	8	33,3
ECR-3/2535	25	81,0	75,0	35	48	28	30	10	38,3
ECR-3/2545	25	81,0	75,0	45	58	28	30	14	48,8
ECR-3/2825	28	90,0	84,0	25	36	28	30	8	28,3
ECR-3/2830	28	90,0	84,0	30	45	28	30	8	33,3
ECR-3/2835	28	90,0	84,0	35	48	28	30	10	38,3
ECR-3/2845	28	90,0	84,0	45	58	28	30	14	48,8
ECR-3/3225	32	102,0	96,0	25	36	28	30	8	28,3
ECR-3/3230	32	102,0	96,0	30	45	28	30	8	33,3
ECR-3/3235	32	102,0	96,0	35	48	28	30	10	38,3
ECR-3/3245	32	102,0	96,0	45	58	28	30	14	48,8
ECR-3/3635	36	114,0	108,0	35	48	28	30	10	38,3
ECR-3/3645	36	114,0	108,0	45	58	28	30	14	48,8
ECR-3/4035	40	126,0	120,0	35	48	28	30	10	38,3
ECR-3/4045	40	126,0	120,0	45	58	28	30	14	48,8



## ENGRANAJE DENTADO RECTO RECTIFICADO CON CUBO SPURS GEARS WITH STRAIGHT GROUND TEETH WITH HUB



Modulo  
Module  
**3.0**



Referencia Reference	Nº Dientes Nº Teeth	$d_a$	$d$	$d_b^{H6}$	$d_n$	$b$	$l$	$u$	$t$
ECRC-3/2222	22	72,0	66,0	22	36	28	56	6	24,8
ECRC-3/2225	22	72,0	66,0	25	44	28	60	8	28,3
ECRC-3/2230	22	72,0	66,0	30	50	28	60	8	33,3
ECRC-3/2232	22	72,0	66,0	32	55	28	65	10	35,3
ECRC-3/2235	22	72,0	66,0	35	55	28	65	10	38,3
ECRC-3/2240	22	72,0	66,0	40	62	28	65	12	43,3
ECRC-3/2532	25	81,0	75,0	32	55	28	65	10	35,3
ECRC-3/2540	25	81,0	75,0	40	62	28	65	12	43,3
ECRC-3/2822	28	90,0	84,0	22	36	28	56	6	24,8
ECRC-3/2825	28	90,0	84,0	25	44	28	60	8	28,3
ECRC-3/2830	28	90,0	84,0	30	50	28	60	8	33,3
ECRC-3/2832	28	90,0	84,0	32	55	28	65	10	35,3
ECRC-3/2835	28	90,0	84,0	35	55	28	65	10	38,3
ECRC-3/2840	28	90,0	84,0	40	62	28	65	12	43,3
ECRC-3/3245	28	90,0	84,0	45	68	28	65	14	48,8
ECRC-3/3232	32	102,0	96,0	32	55	28	65	10	35,3
ECRC-3/3240	32	102,0	96,0	40	62	28	65	12	43,3
ECRC-3/3645	36	114,0	108,0	45	68	28	65	14	48,8

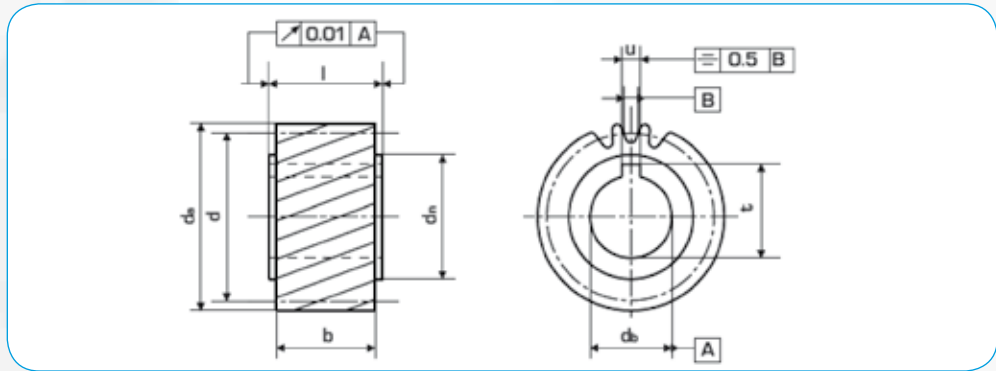
- Dentado: Recto
- Ángulo de Presión: 20°
- Material: 16MnCr5
- Templado y cementado
- Precisión del Dentado: 7 e 25

- Teeth: Straight
- Pressure angle: 20°
- Material: 16MnCr5
- Case-Hardened and Hardened
- Tooth quality: 7 e 25

# ENGRANAJE DENTADO HELICOIDAL RECTIFICADO

## SPURS GEARS WITH GROUND TEETH, HELICAL

Modulo  
Module  
**3.0**

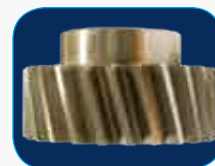


- Dentado: Helicoidal
- Ángulo de Inclinación: 19°31'42"
- Ángulo de Presión: 20°
- Material: 16MnCr5
- Templado y cementado
- Precisión del Dentado: 7 e 25

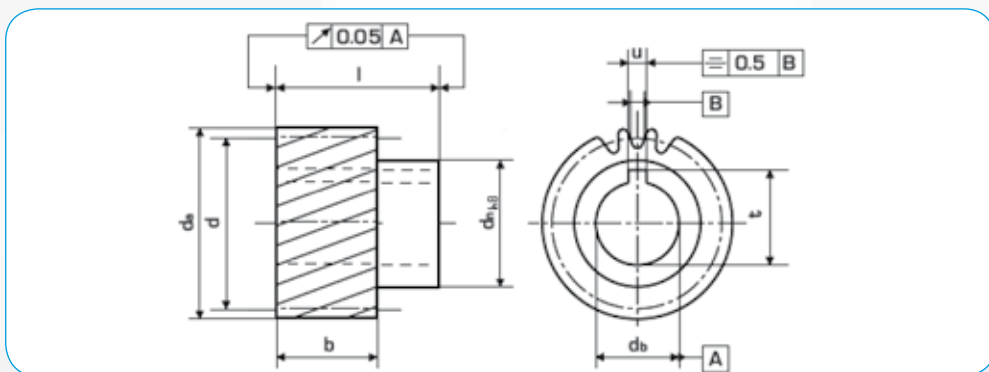
- Teeth: Helical
- Helix Angle: 19°31'42"
- Pressure angle: 20°
- Material: 16MnCr5
- Case-Hardened and Hardened
- Toothing quality: 7 e 25

Referencia Reference	Nº Dientes Nº Teeth	$d_a$	$d$	$d_b^{H6}$	$d_n$	$b$	$l$	$u$	$t$
ECH-3/2030	20	69,7	63,66	30	45	28	30	8	33,3
ECH-3/2035	20	69,7	63,66	35	48	28	30	10	38,3
ECH-3/2225	22	76,0	70,03	25	36	28	30	8	28,3
ECH-3/2230	22	76,0	70,03	30	45	28	30	8	33,3
ECH-3/2235	22	76,0	70,03	35	48	28	30	10	38,3
ECH-3/2525	25	85,6	79,58	25	36	28	30	8	28,3
ECH-3/2530	25	85,6	79,58	30	45	28	30	8	33,3
ECH-3/2535	25	85,6	79,58	35	48	28	30	10	38,3

## ENGRANAJE DENTADO HELICOIDAL RECTIFICADO CON CUBO SPURS GEARS WITH GROUND TEETH, HELICAL WITH HUB



Modulo  
Module  
**3.0**



Referencia Reference	Nº Dientes Nº Teeth	$d_a$	$d$	$d_b^{H6}$	$d_n$	$b$	$l$	$u$	$t$
ECHC-3/2022	20	69,7	63,66	22	36	28	56	6	24,8
ECHC-3/2025	20	69,7	63,66	25	44	28	60	8	28,3
ECHC-3/2030	20	69,7	63,66	30	50	28	60	8	33,3
ECHC-3/2032	20	69,7	63,66	32	55	28	65	10	35,3
ECHC-3/2232	22	76,0	70,03	32	55	28	65	10	35,3
ECHC-3/2240	22	76,0	70,03	40	62	28	65	12	43,3
ECHC-3/2522	25	85,6	79,58	22	36	28	56	6	24,8
ECHC-3/2525	25	85,6	79,58	25	44	28	60	8	28,3
ECHC-3/2530	25	85,6	79,58	30	50	28	60	8	33,3
ECHC-3/2532	25	85,6	79,58	32	55	28	65	10	35,3
ECHC-3/2535	25	85,6	79,58	35	55	28	65	10	38,3
ECHC-3/2540	25	85,6	79,58	40	62	28	65	12	43,3
ECHC-3/2832	28	95,1	89,13	32	55	28	65	10	35,3
ECHC-3/2840	28	95,1	89,13	40	62	28	65	12	43,3
ECHC-3/3232	32	107,85	101,86	32	55	28	65	10	35,3
ECHC-3/3240	32	107,85	101,86	40	62	28	65	12	43,3

- Dentado: Helicoidal
- Ángulo de Inclinación: 19°31'42"
- Ángulo de Presión: 20°
- Material: 16MnCr5
- Templado y cementado
- Precisión del Dentado: 7 e 25
- Teeth: Helical
- Helix Angle: 19°31'42"
- Pressure angle: 20°
- Material: 16MnCr5
- Case-Hardened and Hardened
- Tooth quality: 7 e 25

# ENGRANAJE DENTADO RECTO RECTIFICADO

## SPURS GEARS WITH STRAIGHT GROUND TEETH

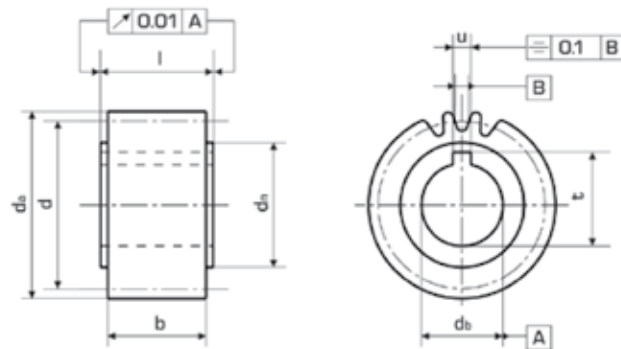
Modulo  
Module

4.0



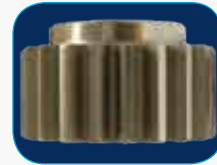
- Dentado: Recto
- Ángulo de Presión: 20°
- Material: 16MnCr5
- Templado y cementado
- Precisión del Dentado: 7 e 25

- Teeth: Straight
- Pressure angle: 20°
- Material: 16MnCr5
- Case-Hardened and Hardened
- Toothing quality: 7 e 25

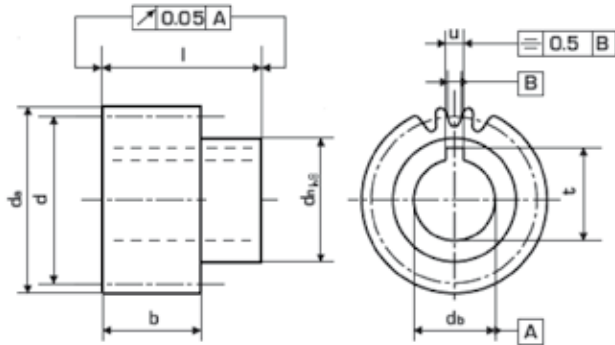


Referencia Reference	Nº Dientes Nº Teeth	$d_a$	$d$	$d_b^{H6}$	$d_n$	$b$	$l$	$u$	$t$
ECR-4/2035	20	88,0	80,0	35	52	40	50	10	38,3
ECR-4/2045	20	88,0	80,0	45	65	40	50	14	48,8
ECR-4/2235	22	96,0	88,0	35	52	40	50	10	38,3
ECR-4/2245	22	96,0	88,0	45	65	40	50	14	48,8
ECR-4/2535	25	108,0	100,0	35	52	40	50	10	38,3
ECR-4/2545	25	108,0	100,0	45	65	40	50	14	48,8
ECR-4/2535	28	120,0	112,0	35	52	40	50	10	38,3
ECR-4/2845	28	120,0	112,0	45	65	40	50	14	48,8
ECR-4/3235	32	136,0	128,0	35	52	40	50	10	38,3
ECR-4/3245	32	136,0	128,0	45	65	40	50	14	48,8
ECR-4/4045	40	168,0	160,0	45	65	40	50	14	48,8
ECR-4/4060	40	168,0	160,0	60	80	40	50	18	64,3

## ENGRANAJE DENTADO RECTO RECTIFICADO CON CUBO SPURS GEARS WITH STRAIGHT GROUND TEETH WITH HUB



Modulo  
Module  
**4.0**



Referencia Reference	Nº Dientes Nº Teeth	$d_a$	$d$	$d_b^{H6}$	$d_n$	$b$	$l$	$u$	$t$
ECRC-4/2032	20	88,0	80,0	32	55	40	75	10	35,3
ECRC-4/2035	20	88,0	80,0	35	55	40	75	10	38,3
ECRC-4/2040	20	88,0	80,0	40	62	40	75	12	43,3
ECRC-4/2245	22	96,0	88,0	45	68	40	75	14	48,8
ECRC-4/2532	25	108,0	100,0	32	55	40	75	10	35,3
ECRC-4/2535	25	108,0	100,0	35	55	40	75	10	38,3
ECRC-4/2540	25	108,0	100,0	40	62	40	75	12	43,3
ECRC-4/2555	25	108,0	100,0	55	80	40	80	16	59,3
ECRC-4/2845	28	120,0	112,0	45	68	40	75	14	48,8
ECRC-4/3255	32	136,0	128,0	55	80	40	80	16	59,3
ECRC-4/3275	32	136,0	128,0	75	110	40	100	20	80,4
ECRC-4/4075	40	168,0	160,0	75	110	40	100	20	80,4

- Dentado: Recto
- Ángulo de Presión: 20°
- Material: 16MnCr5
- Templado y cementado
- Precisión del Dentado: 7 e 25

- Teeth: Straight
- Pressure angle: 20°
- Material: 16MnCr5
- Case-Hardened and Hardened
- Tooth quality: 7 e 25

# ENGRANAJE DENTADO HELICOIDAL RECTIFICADO

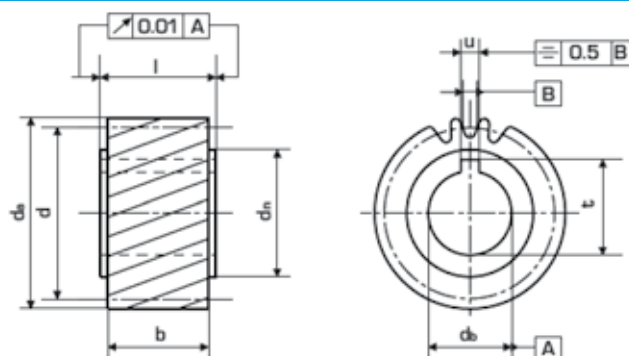
## SPURS GEARS WITH GROUND TEETH, HELICAL

Modulo  
Module  
**4.0**



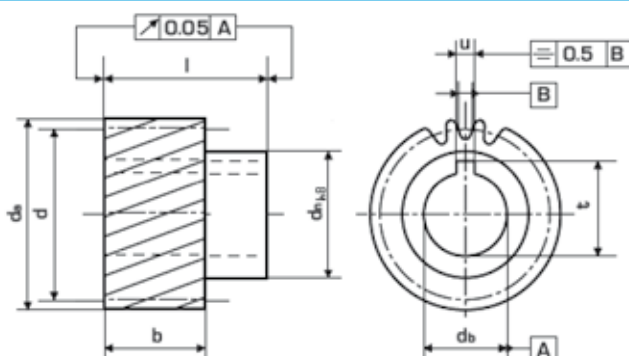
- Dentado: Helicoidal
- Ángulo de Inclinación: 19°31'42"
- Ángulo de Presión: 20°
- Material: 16MnCr5
- Templado y cementado
- Precisión del Dentado: 7 e 25

- Teeth: Helical
- Helix Angle: 19°31'42"
- Pressure angle: 20°
- Material: 16MnCr5
- Case-Hardened and Hardened
- Toothing quality: 7 e 25



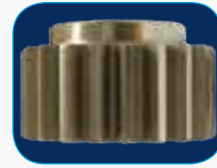
Referencia Reference	Nº Dientes Nº Teeth	$d_a$	$d$	$d_b^{H6}$	$d_n$	$b$	$l$	$u$	$t$
ECH-4/1535	15	71,7	63,66	35	48	40	50	10	38,3
ECH-4/2035	20	92,9	84,88	35	48	40	50	10	38,3
ECH-4/2045	20	92,9	84,88	45	58	40	50	14	48,8
ECH-4/2235	22	101,4	93,37	35	52	40	50	10	38,3
ECH-4/2245	22	101,4	93,37	45	65	40	50	14	48,8
ECH-4/2235	22	114,1	106,10	35	48	40	50	10	38,3
ECH-4/2245	22	114,1	106,10	45	58	40	50	14	48,8

## CON CUBO WITH HUB

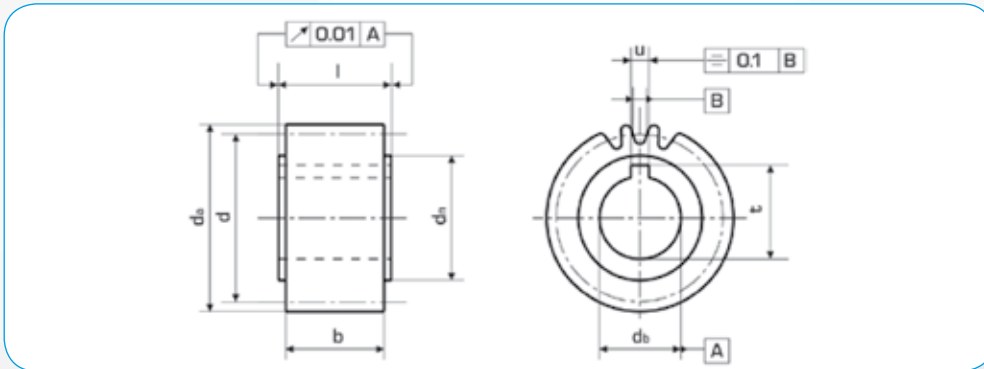


Referencia Reference	Nº Dientes Nº Teeth	$d_a$	$d$	$d_b^{H6}$	$d_n$	$b$	$l$	$u$	$t$
ECHC-4/1832	18	84,4	76,39	32	55	40	75	10	35,3
ECHC-4/2132	21	97,1	89,13	32	55	40	75	10	35,3
ECHC-4/2135	21	97,1	89,13	35	55	40	75	10	38,3
ECHC-4/2140	21	97,1	89,13	40	62	40	75	12	43,3
ECHC-4/2145	21	97,1	89,13	45	68	40	75	14	48,8
ECHC-4/2432	24	109,9	101,86	32	55	40	75	10	35,3
ECHC-4/2435	24	109,9	101,86	35	55	40	75	10	38,3
ECHC-4/2440	24	109,9	101,86	40	62	40	75	12	43,3
ECHC-4/2445	24	109,9	101,86	45	68	40	75	14	48,8
ECHC-4/2455	24	109,9	101,86	55	80	40	80	16	59,3
ECHC-4/2555	25	114,1	106,10	55	80	40	80	16	59,3

## ENGRANAJE DENTADO RECTO RECTIFICADO SPURS GEARS WITH STRAIGHT GROUND TEETH



Modulo  
Module  
**5.0**



Referencia Reference	Nº Dientes Nº Teeth	$d_a$	$d$	$d_b^{H6}$	$d_n$	$b$	$l$	$u$	$t$
ECR-5/2145	21	115	105	45	68	50	85	14	48,8
ECR-5/2155	21	115	105	55	80	50	90	16	59,3
ECR-5/2545	25	135	125	45	68	50	85	14	48,8
ECR-5/2555	25	135	125	55	80	50	90	16	59,3
ECR-5/2575	25	135	125	75	110	50	110	80	80,4

- Dentado: Recto
- Ángulo de Presión: 20°
- Material: 16MnCr5
- Templado y cementado
- Precisión del Dentado: 7 e 25

- Teeth: Straight
- Pressure angle: 20°
- Material: 16MnCr5
- Case-Hardened and Hardened
- Tooth quality: 7 e 25

Referencia Reference	Nº Dientes Nº Teeth	$d_a$	$d$	$d_b^{H6}$	$d_n$	$b$	$l$	$u$	$t$
ECR-6/2155	21	138	126	55	80	60	100	16	59,3
ECR-6/2175	21	138	126	75	110	60	120	20	79,9
ECR-6/2555	25	162	150	55	80	60	100	16	59,3
ECR-5/2575	25	135	125	75	110	50	110	80	80,4



Modulo  
Module  
**6.0**

# ENGRANAJE DENTADO HELICOIDAL RECTIFICADO

## SPURS GEARS WITH GROUND TEETH, HELICAL

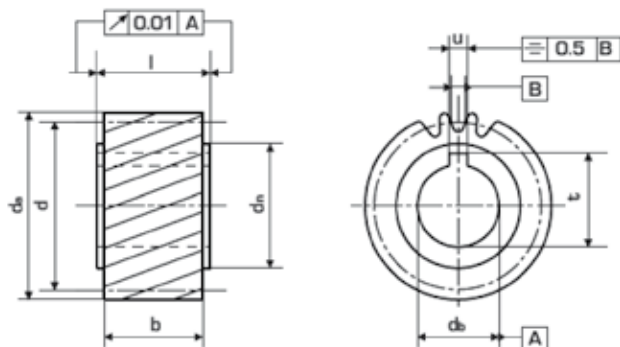
Modulo  
Module

5.0



- Dentado: Helicoidal
- Ángulo de Inclinación: 19°31'42"
- Ángulo de Presión: 20°
- Material: 16MnCr5
- Templado y cementado
- Precisión del Dentado: 7 e 25

- Teeth: Helical
- Helix Angle: 19°31'42"
- Pressure angle: 20°
- Material: 16MnCr5
- Case-Hardened and Hardened
- Toothing quality: 7 e 25



Referencia Reference	Nº Dientes Nº Teeth	$d_a$	$d$	$d_b^{H6}$	$d_n$	$b$	$l$	$u$	$t$
ECH-5/1845	18	105,5	95,99	45	68	50	85	14	48,8
ECH-5/2445	24	137,3	127,32	45	68	50	85	14	48,8
ECH-5/2455	24	137,3	127,32	55	80	50	90	16	59,5
ECH-5/2475	24	137,3	127,32	75	110	50	110	20	79,9

Modulo  
Module

6.0



Referencia Reference	Nº Dientes Nº Teeth	$d_a$	$d$	$d_b^{H6}$	$d_n$	$b$	$l$	$u$	$t$
ECH-6/2055	20	139,3	127,32	55	80	60	100	16	59,3
ECH-6/2075	20	139,3	127,32	75	110	60	120	20	79,9
ECH-6/2555	25	171,2	159,16	55	80	60	100	16	59,3
ECH-6/2575	25	171,2	159,16	75	110	60	120	20	79,9

Modulo  
Module

8.0



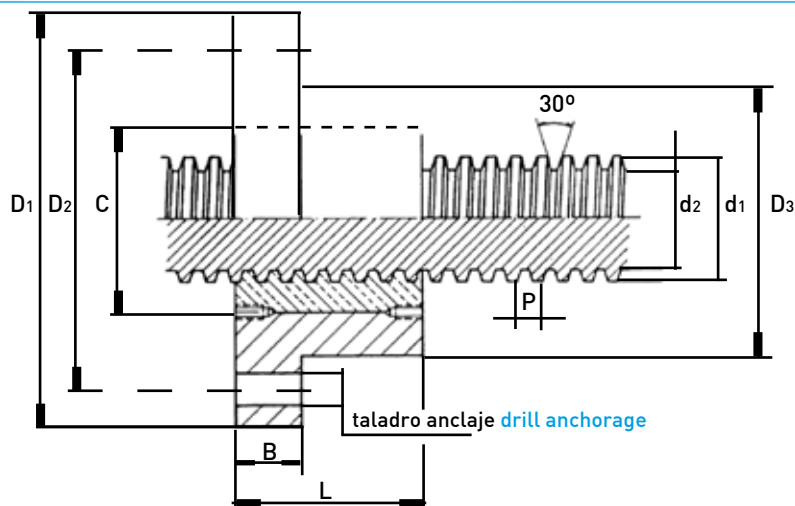
Referencia Reference	Nº Dientes Nº Teeth	$d_a$	$d$	$d_b^{H6}$	$d_n$	$b$	$l$	$u$	$t$
ECH-8/1875	18	168,8	152,79	75	110	80	140	20	79,9



# HUSILLOS SCREWS

## ROSCA TRAPEZIAL TRAPEZOIDAL THREAD

### Características Features



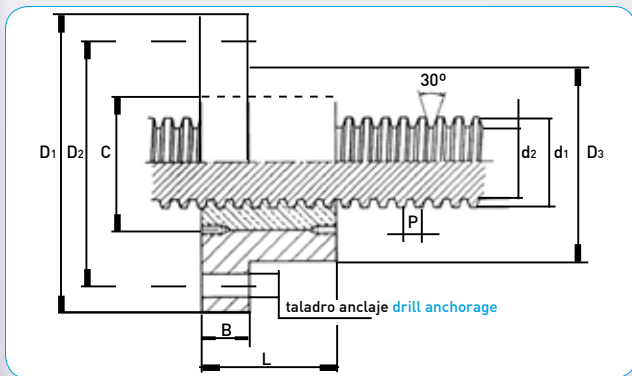
Referencia Reference	Husillo Spindle			Diámetro medio de la rosca Thread half diameter $d_b^{H6}$	Paso Pitch P	Tuerca Nut	
	Diámetro de la rosca Thread diameter $d_1$	Diámetro del núcleo Nucleus diameter $d_2$	Sección en el núcleo Section of the nucleus $cm^2$			Diámetro de la rosca Thread diameter $d'$	Diámetro en el núcleo Diameter of the nucleus $d'_1$
TR-12X3	12	8,5	0,57	10,5	3	12,5	9,5
TR-14X4	14	9,5	0,71	12	4	14,5	10,5
TR-15X3	15	11,5	1,04	13,5	3	15,5	12,5
TR-16X4	16	11,5	1,04	14	4	16,5	12,5
TR-18X4	18	13,5	1,43	16	4	18,5	14,5
TR-20X4	20	15,5	1,89	18	4	20,5	16,5
TR-22X5	22	16,5	2,14	19,5	5	22,5	18
TR-24X5	24	18,5	2,69	21,5	5	24,5	20
TR-25X5	25	19,5	3,02	22,5	5	25,5	20,5
TR-26X5	26	20,5	3,30	23,5	5	26,5	22
TR-28X5	28	22,5	3,98	25,5	5	28,5	24
TR-30X6	30	23,5	4,34	27	6	30,5	25
TR-32X6	32	25,5	5,11	29	6	32,5	27
TR-36X6	36	29,5	6,83	33	6	36,5	31
TR-40X7	40	32,5	8,30	36,5	7	40,5	34
TR-44X7	44	36,5	10,46	40,5	7	44,5	38
TR-48X8	48	39,5	12,25	44	8	48,5	41
TR-50X8	50	41,5	13,53	46	8	50,5	43
TR-52X8	52	43,5	14,86	48	8	52,5	45
TR-55X9	55	45,5	16,29	50,5	9	55,5	47
TR-60X9	60	50,5	20,03	55,5	9	60,5	52
TR-65X10	65	54,5	23,33	60	10	65,5	56
TR-70X10	70	59,5	27,81	65	10	70,5	61
TR-75X10	75	64,5	32,67	70	10	75,5	66
TR-80X10	80	69,5	37,94	75	10	80,5	71
TR-85X10	85	74,5	43,59	80	10	85,5	76

## Tabla de cargas Load table

Dimensiones de la rosca Thread dimensions	Esfuerzo M. de traccin de KP Maximum force of KP traction	ESFUERZO M. DE COMPRESIN EN KP. SEGN LONGITUD DE HUSILLO EN METROS Y FACTOR DE SEGURIDAD 6 MAXIMUM FORCE OF COMPRESSION IN KP ACCORDING TO LENGH OF SPINDLE IN METERS AND FACTOR OF SAFETY 6														
		0,15	0,20	0,30	0,50	0,75	1,00	1,25	1,50	1,75	2,00	2,25	2,50	3,00	4,00	5,00
TR. 10x3	330	136	75	33	12	5,4	3	-	-	-	-	-	-	-	-	
TR. 12x3	570	393	221	98,3	35,4	15,7	8,9	5,6	3,9	-	-	-	-	-	-	
TR. 14x4	710	612	345	153	55,2	24,6	13,8	8,8	6,1	4,5	3,4	2,7	-	-	-	
TR. 16x4	1040	-	740	329	118	173,8	29,5	19	13,1	9,6	7,4	5,8	4,7	3,3	1,8	-
TR. 20x4	1890	-	-	1085	391	353	97,7	62,5	43,4	31,9	24,4	19,3	15,6	10,8	6,1	3,9
TR. 24x5	2590	-	-	2202	794	770	198	127	88,2	64,8	49,6	39,2	31,7	22	12,4	7,9
TR. 28x5	3980	-	-	-	1732	918	433	277	192,5	141,2	108,2	85,6	69,2	48,2	27	17,3
TR. 30x6	4340	-	-	-	2062	1271	517	330	229	168	129	102	82,5	57,3	32,2	20,6
TR. 32x6	5110	-	-	-	2860	2280	715	458	318	233	178	141	114,3	79,4	44,7	28,6
TR. 36x6	5830	-	-	-	5120	3360	1280	820	569	418	320	253	205	142,2	80	51,2
TR. 40x7	8300	-	-	-	7560	5330	1890	1210	840	617	472	377	302	210	118	75,6
TR. 44x7	10460	-	-	-	-	7350	3000	1920	1332	980	750	593	480	333	187	120
TR. 48x8	12510	-	-	-	-	8940	3950	2610	1860	1370	1020	850	670	460	245	175
TR. 50x8	13530	-	-	-	-	10530	5020	3218	2230	1640	1255	993	804	558	314	201
TR. 52x8	14550	-	-	-	-	19570	6045	3815	2610	1925	1485	1150	940	660	375	230
TR. 60x9	20030	-	-	-	-	44,5	11000	7050	4890	3595	2750	2178	1761	1222	688	440
TR 70z10	27810	-	-	-	-	48,5	21200	13570	9420	6920	5300	4180	3390	2352	1325	848

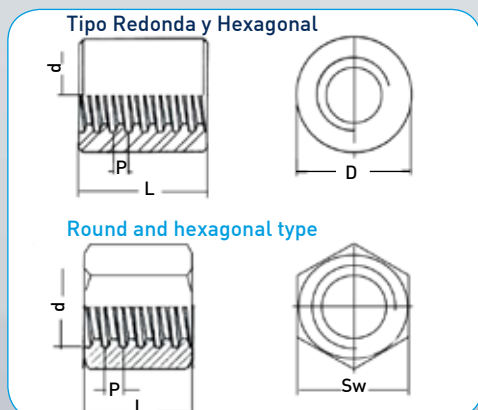
## Tuercas para husillo Threaded nuts

### Tipo Breda Type of flange



Referencia Reference	d	Breda Flange D <sub>1</sub>	Anclaje Anchorage D <sub>2</sub>	D <sub>3</sub>	Casquillo Bushing D	L	B	Tal. Anclaje Drill anchorage	
								Para tornillo For screw	n
TUER-3	15	60	50	38	25	25	10	M-6	3
TUER-4	20	70	55	42	30	30	12	M-6	4
TUER-5	25	80	65	52	35	37	12	M-6	4
TUER-6	30	100	82	65	45	45	16	M-8	4
TUER-7	40	110	93	75	55	60	16	M-8	6
TUER-8	50	135	113	90	65	75	18	M-10	6
TUER-9	60	155	129	105	75	90	22	M-12	6
TUER-10	70	165	139	115	85	95	24	M-12	6

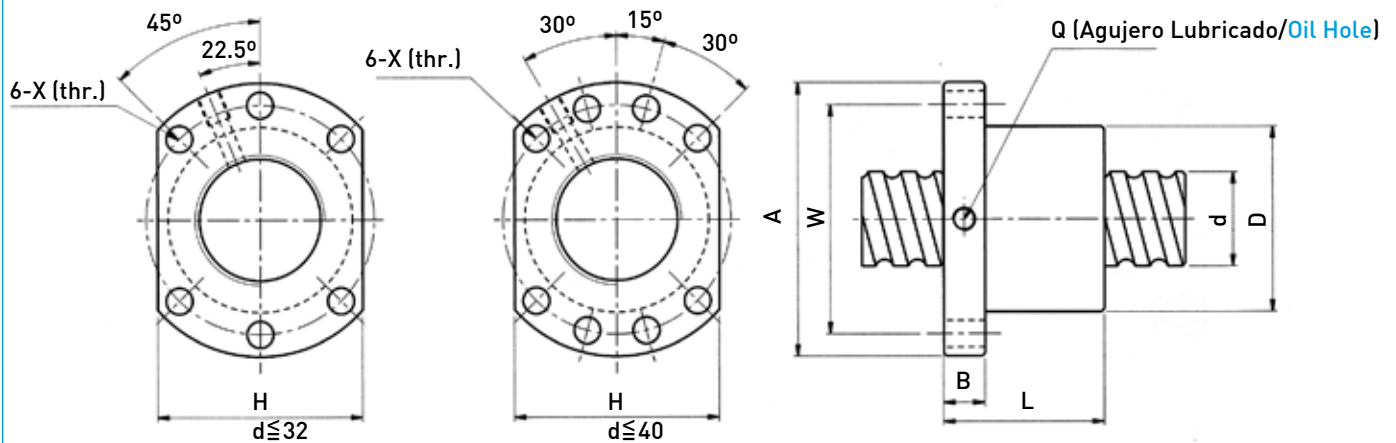
### Tipo Redonda y Hexagonal Round and Hexagonal type



Redondas Rounds				Hexagonales Hexagonal			
Referencia Reference	d	D	L	Referencia Reference	d	Sw	L
KSM-3	14	30	21	SKM-3	14	22	21
KSM-4	20	45	30	SKM-4	20	30	30
KSM-5	24	50	36	SKM-5	24	36	36
KSM-6	30	60	45	SKM-6	30	46	45

Material: Acero C45 Steel

# HUSILLOS LAMINADOS DE BOLAS BALL SCREW



I: Guía Da: Diam. Bola n: Numero de circuitos K: Rigidez (Kg / um) Ca: Carga Basica Dinamico/Indexe (Kgf) Coa: Carga Basica Indice/Carga(Kgf)  
 l: Lead Da: Ball Dia n: Number of circuits K: Stiffness (Kg / um) Ca: Basic Dinamyc/Rating Load (Kgf) Coa: Basic Static Rating/Load(Kgf)

Modelo Model	Dimensiones Dimensions														
	d	l	Da	D	A	B	L	W	X	H	Q	n	Ca	Coa	K
SFU01204-4	12	4	2.5	24	40	10	40	32	4.5	30		4	593	1129	12.5
SFU01604-4	16	4	2.381	28	48	10	40	38	5.5	40	M6	4	629	1270	35
SFU01605-4		5	3.175	28	48	10	50	38	5.5	40	M6	4	780	1790	20
SFU01610-3		10	3.175	28	48	10	57	38	5.5	40	M6	3	721	1249	15
SFU02004-4	20	4	2.381	36	58	10	42	47	6.6	44	M6	4	699	1617	41
SFU02005-4		5	3.175	36	58	10	51	47	6.6	44	M6	4	1130	2380	25
SFU02504-4	25	4	2.381	40	62	10	42	51	6.6	48	M6	4	777	2052	48
SFU02505-4		5	3.175	40	62	10	51	51	6.6	48	M6	4	1280	3110	35
SFU02506-4		6	3.969	40	62	10	54	51	6.6	48	M6	4	1528	3284	40
SFU02508-4		8	4.762	40	62	10	63	51	6.6	48	M6	4	1941	3863	38
SFU02510-4		10	4.762	40	62	12	85	51	6.6	48	M6	4	1944	3877	33
SFU03204-4	32	4	2.381	50	80	12	44	65	9	62	M6	4	871	2661	56
SFU03205-4		5	3.175	50	80	12	52	65	9	62	M6	4	1450	4150	40
SFU03206-4		6	3.969	50	80	12	57	65	9	62	M6	4	1720	4298	47
SFU03208-4		8	4.762	50	80	12	65	65	9	62	M6	4	2189	5079	44
SFU03210-4		10	6.350	50	80	12	90	65	9	62	M6	4	3390	7170	79
SFU04005-4	40	5	3.175	63	93	14	55	78	9	70	M8	4	1610	5330	49
SFU04006-4		6	3.969	63	93	14	60	78	9	70	M6	4	1911	5458	55
SFU04008-4		8	4.762	63	93	14	67	78	9	70	M6	4	2435	6469	52
SFU04010-4		10	6.350	63	93	14	93	78	9	70	M8	4	3910	9520	50
SFU05010-4	50	10	6.350	75	110	16	93	93	11	85	M8	4	4450	12500	65
SFU05020-4		20	7.144	75	110	16	138	93	11	85	M8	4	4644	14327	59.5
SFU06310-4	63	10	6.350	90	125	18	98	108	11	95	M8	4	5070	16600	80
SFU06320-4		20	9.525	95	135	20	149	115	13.5	100	M8	4	7573	23860	84.1
SFU08010-4	80	10	6.350	105	145	20	98	125	13.5	110	M8	4	5620	21300	90
SFU08020-4		20	9.525	125	165	25	154	145	13.5	130	M8	4	8485	30895	84.1
SFU10020-4	100	20	9.525	150	202	30	180	170	17.5	155	M8	4	9420	39183	110.1



// HEAD OFFICE

TECNOMECA-KIDELAN, S.A.U.

Pol. Industrial Itziar,  
Parcela J-1  
20.829 Deba (Gipuzkoa)  
Tel.: +34 943 199 201  
Fax: +34 943 199 273  
tecnomeca@tecnomeca.com  
<http://www.tecnomeca-kidelan.com>

// SALES OFFICE EUROPE

TECNOMECA-KIDELAN

Heidt 1E  
42499 Hueckeswagen (Germany)  
Tel.: +49 2192 936993  
Fax: +49 2192 936992  
info@tecnomeca.de  
<http://www.tecnomeca-kidelan.com>

